

# Ardeche

ANNONAY - LALOUVESC - PE AUGRES



Expériences Grand Air  
[www.ardechegrandair.com](http://www.ardechegrandair.com)

OFFERT | NUMÉRO #02 | 2024



↑  
Direction  
Saint-Etienne

Parc Naturel Régional du Pilat

LOIRE

↑  
Direction  
Lyon

A7  
ISÈRE

VIA RHÔNA  
Région Rhône-Alpes

Serrières

Lac du Ternay

St-Marcel-  
lès-Annonay

Safari de Peaugres

Peaugres

St-Clair

Boulieu-lès-Annonay

via fluvia

Davézieux

St-Désirat

Musée des Papeteries  
Canson & Montgolfier

Musée de l'Alambic

Thorrenc

←  
Direction  
Puy-en-Velay

Château de la Rivière

Vanosc

Musée du car

Villevo Vance

Annonay

Roche Pireandre

Lac de Vert

Vernosc-lès-Annonay

HAUTE-  
LOIRE

Mer de Glace

Vocance

Forêt du Grandbeau

Quintenas

Pont de Moulin-sur-Cance

Ardoix

Le Grand Felletin  
1387 m

St-Julien-Vocance

Le Chirat Blanc  
1146 m

Prieuré de Veyrines

St-Symphorien-  
de-Mahun

St-Alban-d'Ay

St-Romain-d'Ay

Notre-Dame d'Ay

St-Jeure-d'Ay

Satillieu

Préaux

Lac des Meinettes

←  
Direction  
St-Bonnet-  
le-Froid

St-Pierre  
sur-Doux

Mont Chaix  
1256 m

Mont Besset  
1191 m

Lalouvesc

GR Chemin de St Régis

Parc Naturel Régional des Monts d'Ardèche

Direction  
Saint-Félicien

Direction  
Tournon  
Tain-l'Hermitage  
Valence

DRÔME

Le Rhône



# édito

## Mystérieuse et merveilleuse Ardèche du Nord

Ardèche des vignes et coteaux grimpant jusqu'au sommet des collines. Ardèche d'altitude et de grands espaces propices à l'envol des montgolfières. Ardèche secrète du patrimoine, chapelles et ruelles médiévales, fermes et châteaux. Sanctuaires sacrés ou sanctuaires naturels, ici les arbres centenaires disputent le ciel aux clochers effilés.

Terre de vos envies et de vos évasions, Ardèche sauvage et préservée. Laissez-vous surprendre, laissez-vous accueillir. Venez respirer et rêver en Ardèche Grand Air le temps d'un séjour nature !

## Votre aventure commence ici...



NUMÉRO #02 | 2024

*Cet exemplaire ne peut être vendu*

Magazine réalisé par : Offices de Tourisme Ardèche Grand Air

**Carte illustrée :** Carine Kollhoff - **Photos :** Office de Tourisme Ardèche Grand Air, Paul Vercasson, La Brebis Heureuse, Restaurant Azimut, Ville d'Annonay, Lucile Ortega, Safari de Peaugres, Secheras, Rachel Paty, Renaud Vezin, Benoit Collaudin, Alexandre Diaz, Artothèque, Attel Ardèche, X. Pages, Vauban, Théo Saffroy, Carrefour des Arts, Séverine Moulin, L'Essentiel, Claire Carpentier, Boulieu Trail, Frédéric Wartel, Camping l'Oasis, Musée de l'Alambic, Emilien Tracol, Espace Eaux Vives, Monde des Pentes, Esprit Libre, Vocheira Veyrines, Arthus Boutin, Graine 2 bulles, Ekibio, Sandrine Dufour, Les Petits Drômois, Syndicat de défense et de promotion du caillé doux de Saint-Félicien, Matthieu Fraysse, Vincent Cachat, Maelice Raby, Escape game 100 issues, Angel Salazar, Auberge du Lac, Michel Pin, JP Girard, Montgolfière et cie, Via Fluvia, Le Gola, La Désirade, Au Hangar, Office de tourisme Val d'Ay, Marinette Piaugeard - **Création et maquette :** Agence tobecome - **Imprimerie :** Alpha à Peaugres  
9000 exemplaires - Dépôt légal à parution

Les renseignements indiqués dans ce magazine sont donnés à titre indicatif et sont susceptibles de modifications en cours d'année. Liste non exhaustive.  
Les offices de tourisme ne sont pas responsables de la qualité des services et des horaires d'ouverture des offres touristiques présentes dans le magazine.





6

ANNONAY, CITÉ DES INVENTEURS



musées

10



12

VOL EN MONTGOLFIÈRE



DÉCOUVRIR LE SAFARI

14



villages

18



LALOUVESC

16



coins  
fraîcheur

26



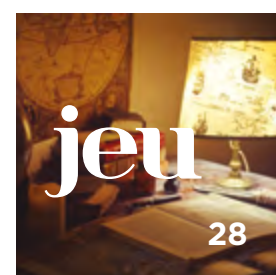
GRANDEUR NATURE

22



lacs

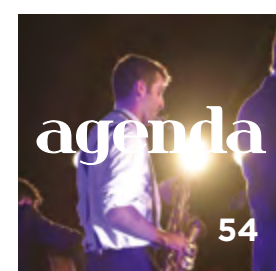
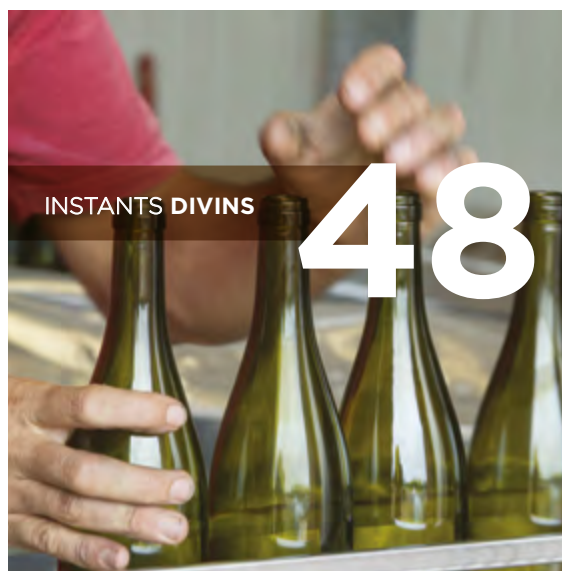
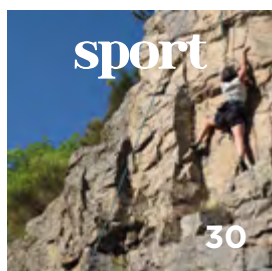
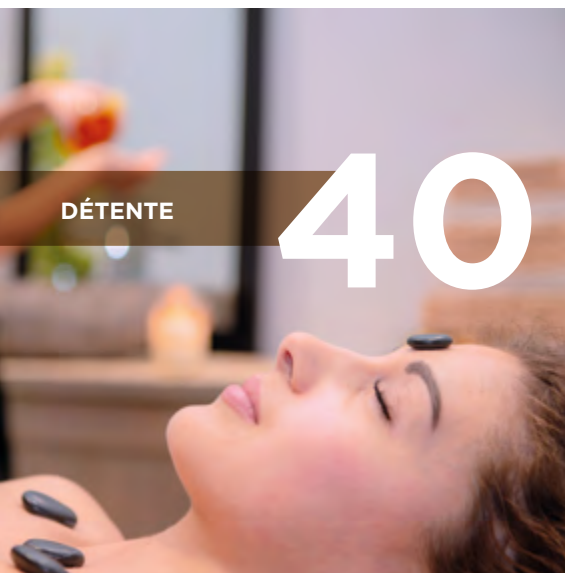
24



jeu

28







# Annonay

## CITÉ DES INVENTEURS

La plus grande ville d'Ardèche a beaucoup inspiré. Preuve en est, elle a vu naître des inventions révolutionnaires : la montgolfière, le pont suspendu à fil de fer, la chaudière tubulaire ou encore le car moderne. Découvrez les quatre personnages emblématiques de son histoire.

### LES FRÈRES MONTGOLFIER

#### Du papier à la conquête de l'air

Incroyable mais vrai, les frères Montgolfier étaient en réalité papetiers ! La famille De Montgolfier s'est installée en 1692 à Annonay et est à l'origine de plusieurs inventions pour un papier plus lisse et plus blanc. L'entreprise familiale va même jusqu'à obtenir le statut de manufacture royale.

Dans les années 1770, Joseph et Etienne de Montgolfier prennent la suite. Lors d'un voyage d'affaires, l'un des deux frères tente le pari, un peu fou, de faire voler un ballon. Plusieurs essais plus tard, le 4 juin 1783 s'élève de la place des Cordeliers à Annonay, le premier aérostat fait de toile et de papier.



#### Le musée des Papeteries Canson et Montgolfier

Au fil des salles et des machines animées, plongez dans l'univers de la papeterie du XVIII<sup>ème</sup> siècle à nos jours et découvrez tous les secrets de la fabrication du papier.

700 rue de Vidalon | 07430 DAVÉZIEUX  
[www.musee-papeteries-canson-montgolfier.fr](http://www.musee-papeteries-canson-montgolfier.fr)





## L'ingénieur de génie

Marc Seguin gère l'achat du matériel dans la manufacture familiale de papeterie. Il s'intéresse d'abord aux ponts dans le but d'étendre les échanges commerciaux. Dans les années 1800, ils sont jugés trop coûteux et peu adaptés aux fleuves instables comme le Rhône. Après des études rigoureuses, Marc Seguin fait un essai de pont suspendu à câbles de fer au-dessus de la rivière de la Cance. C'est un succès !

En 1825, il crée le premier pont suspendu à fils de fer à Tournon-sur-Rhône. Marc Seguin devient alors rapidement une référence pour la construction des ponts ; ses ouvrages étant peu coûteux et résistants. Il ne s'arrête pas là, car il invente plus tard la chaudière tubulaire, qui permet d'augmenter notablement la vitesse du train à vapeur et des bateaux.

### Pont de Moulin-sur-Cance

Classé Monument Historique, ce pont témoigne de l'ingéniosité de Marc Seguin. Il aurait été créé pour faciliter l'accès au moulin de Quintenas. On peut en admirer les câbles dotés d'une centaine de fils de fer qui retiennent le pont.

Route de la Roche Péréandre  
07430 VERNOSC-LÈS-ANNONAY

*Accessible via la randonnée de la Roche Péréandre (n°8 du topoguide Annonay-Serrières).*



### Domaine de Varagnes

Poussez la porte et pénétrez dans la demeure ayant appartenu à Marc Seguin. Vous découvrirez la serre, la chapelle, les laboratoires et un observatoire, témoignages de l'esprit créatif de l'inventeur.

21 chemin de Varagnes | 07100 ANNONAY  
Visite sur demande pour les groupes.  
Ouvert au grand public pendant les Journées Européennes du Patrimoine.  
[www.marcseguin.fr](http://www.marcseguin.fr)



## JOSEPH BESSET

### Le père du car moderne

Joseph Besset, originaire de Vanosc, a innové pour inventer le car moderne et a ainsi donné le titre de capitale du car à Annonay.

L'entreprise, qu'il a implantée dans la ville, existe encore aujourd'hui sous le nom d'IVECO et emploie plus de 1000 personnes. Les prouesses techniques apportées par Joseph Besset sont toujours utilisées aujourd'hui dans la construction des bus.



### Musée du charronnage et du car

(Article sur le musée page 10)

Route de Burdignes | 07690 VANOSC  
[www.museeducar.fr](http://www.museeducar.fr)



### Musée du Parchemin

Toujours en activité, la parcheminerie Dumas est l'une des trois dernières de France. Le musée permet de dévoiler le métier méconnu de parcheminier. Pendant la visite, vous découvrirez une grande diversité d'objets réalisés en parchemin. Certains sont d'ailleurs des objets modernes, preuve que l'on utilise toujours cette matière et qu'elle peut même être design !

### Musée du parchemin

4 La Combe du Prieuré | 07100 ANNONAY  
[tanneriedumas.com](http://tanneriedumas.com)

#### Sur place

Passez une nuit dans la chambre d'hôtes **L'air du Tan** qui vous donne accès au musée gratuitement.



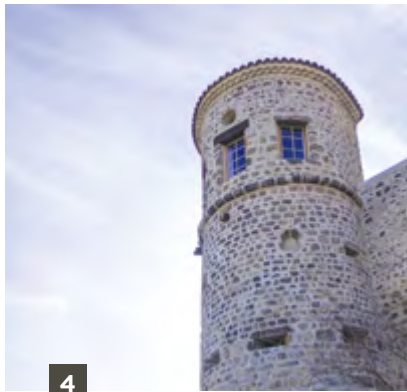


Visitez tous les lieux incontournables de la ville d'Annonay !



- 1 Pont Valgelas, avenue de l'Europe
- 2 Place des Cordeliers
- 3 Place Grenette
- 4 Tour des Martyrs

Plan de visite disponible à l'Office de Tourisme et sur [ardechegrandair.com](http://ardechegrandair.com)



4

La tour des Martyrs a été rénovée récemment. C'est l'un des derniers vestiges de l'ancienne enceinte fortifiée de la vieille ville. Sa couleur, plus blanche que les autres bâtiments, peut surprendre, mais en réalité elle respecte la couleur d'origine de la tour.



1



2



3

**Suivez un inventeur fou dans le cœur historique d'Annonay**

En une heure, Théodore vous embarque à la recherche de son plan perdu dans la ville. Aidez-le à le reconstituer afin qu'il puisse réaliser son invention !

Jeu numérique disponible en téléchargeant l'application Baludik.



## MUSÉE DU CHARRONNAGE AU CAR

Suivez le guide pour une visite du musée du charronnage au car à Vanosc et plongez dans la vie trépidante d'un visionnaire de l'époque.



### Pourquoi un tel musée à Vanosc ?

C'est le village natal de Joseph Besset, inventeur du car moderne, né en 1890. Il avait un sacré caractère, puisqu'il est allé à l'encontre du souhait familial pour se lancer dans l'apprentissage du métier de charron.

### En quoi consiste le métier de charron ?

Le charron fabriquait les roues en bois et en métal, des charrettes et autres véhicules non motorisés. C'était un métier très difficile, surtout avant l'arrivée des machines. Il fallait presque un mois pour réaliser une seule roue ! Une courte vidéo, différents outils et les explications de la guide dans le musée permettent de comprendre plus en détail le métier de charron.

### Comment Joseph devient-il constructeur de cars ?

Joseph avait la bougeotte. Après son apprentissage, il a voyagé à Paris puis en Angleterre pour diversifier ses techniques de charronnage. Après ces périples et sa mobilisation pendant la Première Guerre mondiale, Joseph est revenu à Vanosc et a racheté l'atelier dans lequel il s'était formé. C'est à ce moment-là qu'il est devenu le chef d'une entreprise de charronnage puis de construction de cars, qu'il a grandement développée grâce à la publicité et à la communication.

### En quoi innove-t-il pour l'époque ?

Toujours en quête de nouvelles améliorations à apporter, il voyage jusqu'au Etats-Unis pour racheter la licence Garwood. Celle-ci apporte une innovation majeure : le moteur est placé à l'arrière. Cela permet plus de confort, de maniabilité ainsi que plus de places dans les cars. Cette avancée garantit la prospérité de l'entreprise pendant plusieurs années.

### Et ensuite ?

Pour découvrir la suite de la vie de Joseph, qui ne manque pas de surprises, explorez le musée. L'idéal est de suivre la visite guidée pour mieux connaître Joseph Besset, ce personnage rocambolesque.



## MUSÉE SAINT RÉGIS

On pousse la porte de ce musée en accès libre avec plaisir pour découvrir et comprendre l'histoire de Lalouvesc. Le musée est ludique et adapté aux personnes à mobilité réduite. L'immersion est possible grâce à une carte en relief du secteur, l'itinéraire emprunté par Saint-Régis au début du 17<sup>ème</sup> siècle, et les silhouettes de personnages ayant croisé sa route.



### Le diorama : la pépîte de Georges Serraz

Voici l'incontournable du musée, une œuvre à la fois étonnante et émouvante. En 1932, le peintre et sculpteur Georges Serraz, séduit par la personnalité et l'histoire de Saint-Régis, se lance dans la création d'un diorama. Les événements marquants de sa vie y sont représentés au long de 19 saynètes. Comme sur une scène de théâtre, les personnages, tels des santons de Provence, se démarquent dans leurs mouvements simples et très naturels.



### Retour sur 400 ans de pèlerinage

Le musée offre une vision chronologique de l'évolution du village, son développement ainsi que la ferveur et l'ampleur des pèlerinages. Les photos d'époque permettent un bond dans l'histoire et la compréhension du pays.

### Un sanctuaire pour deux Saints

Dans la dernière salle, on découvre Sainte Thérèse Couderc, figure spirituelle féminine de Lalouvesc, cofondatrice du Cénacle. Un pèlerinage lui est attribué et son corps repose en la chapelle Est de la Basilique.

#### Musée Saint-Régis

8 Rue Saint-François Régis | 07520 LALOUVESC  
[pelestregis@jesuites.com](mailto:pelestregis@jesuites.com)

### Un espace d'exposition à Notre-Dame-d'Ay

Les salles du Donjon médiéval du Sanctuaire de Notre Dame d'Ay accueillent régulièrement des expositions d'arts, peintures, sculptures, objets sacerdotaux ou expositions d'artistes locaux. Un nouvel espace d'art sacré avec des vêtements sacerdotaux et des objets religieux est accessible depuis l'esplanade.

Retrouvez toutes les infos et la programmation musicale sur [www.notredameday.fr](http://www.notredameday.fr)





Imaginez un peu. Vous, le ciel... et les paysages verdoyants du nord Ardèche. On n'est pas bien ici ? Vous aussi, profitez d'un baptême de l'air près de la ville qui a vu naître l'invention de la montgolfière !

#### On répond à vos questions !

**Où ?** Il y a différents terrains de décollage mais c'est principalement au Parc de Déomas à Annonay que les ballons s'envolent.

**Combien de temps dure un vol ?** Comptez en moyenne 4h pour vivre cette incroyable expérience. La durée réelle du vol est d'environ 1h.

**Quel est le prix ?** Le prix moyen d'un vol est de 200 euros

**Qui contacter ?** La liste des pilotes est à retrouver ci-dessous





C'est entre 2 voyages  
que nous interceptons  
Jean Philippe ODOUARD,  
pilote de Montgolfières & Cie...



*La liberté,  
le partage et l'humanité  
voilà ce qui est important !  
Nous faisons voler  
plus de 1200 personnes par an  
et chaque vol est différent.*

## Tombé du ciel...

**Parle-nous de ton métier-passion...** Avec Grégory Béjat, tombé dedans quand il était petit, nous avons créé Montgolfières & Cie en 2010 et nous proposons des vols en montgolfières. Pendant 1h ou 1h30 de vol on prend le temps d'échanger et les gens repartent toujours avec la banane.

**Comment se déroule un vol avec Montgolfières & Cie ?** On fait un point météo pour vérifier les conditions. Si les feux sont au vert, le rendez-vous est fixé autour de 5h30 du matin (en été). Après un accueil café, croissant et un point sécurité, on peut s'envoler et assister au lever de soleil.

**Et l'atterrissage, comment ça se passe ?** Il se décide en fait dans les 15 dernières minutes. Avec le temps, on commence à connaître les prés et les zones accessibles.

4 place du Pontet | 07290 **QUINTENAS**

[www.montgolfieres-cie.com](http://www.montgolfieres-cie.com)

## Ballons Chaize

Annonay est bel et bien le berceau de la montgolfière puisqu'elle abrite le seul constructeur français de montgolfières ! Le ballon de Montgolfières & cie vient d'ailleurs de chez Ballons Chaize. L'entreprise ne se visite pas mais vous pourrez admirer son ballon voler dans le ciel Annonéen lors d'événements incontournables.

[www.ballonschaize.com](http://www.ballonschaize.com)

## Trois temps forts dédiés à la montgolfière

### Ardèche Balloon Festival

Un rassemblement de montgolfières festif au rythme des fanfares, des concerts et des animations !

07290 **QUINTENAS**

**Du 28 au 30 juin**

### Festival J'peux pas j'ai Montgolfière

La ville d'Annonay se métamorphose pour ce festival autour de la montgolfière. Au programme : envols, animations et stands thématiques. Cette année, 30 pilotes se rassemblent à l'occasion du festival. Ne manquez pas cette édition exceptionnelle !

*Retrouvez les objets dérivés du festival à  
la boutique de l'Office de Tourisme*

Parc de Déomas | 07100 **ANNONAY**

**Du 5 au 7 juillet**

### Reconstitution historique du premier envol

Chaque année, le 4 juin, la reconstitution du vol historique du ballon à air chaud des frères Montgolfier se déroule sur la Place des Cordeliers à Annonay. Une réplique du ballon en papier est chauffée à la paille par les bénévoles en costumes d'époque, sur le lieu historique du premier envol, au cœur d'Annonay.

**Cette année, exceptionnellement la  
reconstitution aura lieu en juillet**

Place des Cordeliers | 07100 **ANNONAY**

**7 juillet**





Le plus grand parc animalier de la région Auvergne-Rhône-Alpes regroupe pas moins de 1200 animaux, à découvrir sur 80 hectares. Quatre continents et 130 espèces animales y sont représentés.

En 2024, le Worlds of Wild - Safari Peaugres célèbre ses cinquante ans. Pour l'occasion, la visite est gratuite le jour de votre anniversaire ! D'autres surprises seront à découvrir tout au long de l'année.

## L'AVENTURE À PORTÉE DE MAIN

Partez explorer le Safari en deux étapes ! Commencez par le circuit voiture et vivez les sensations des aventuriers, au milieu des animaux en liberté. Puis, découvrez le circuit piéton et ses différents espaces : griffes et crocs, terre des minus, la baie des otaries, la serre aux 1000 cachettes...

**Le bonus fraîcheur :** L'ouverture du Safari Splash en été, l'aire de jeux aquatiques pour toute la famille. Pensez à prendre vos maillots de bain !

### En mode VIP

Avec les visites VIP, vous bénéficiez de découvertes privilégiées lors de balades à la tombée de la nuit, d'une journée soigneur en herbe ou d'une visite du safari en 4x4.

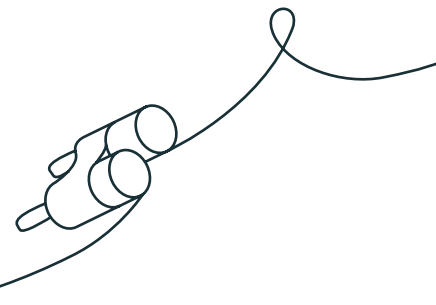
**UNE EXPÉRIENCE UNIQUE**  
QUE PEU DE VISITEURS ONT LA CHANCE DE VIVRE !

## UNE NUIT INSOLITE DANS UNE CABANE PERCHÉE

Si l'on vous disait qu'il est possible de passer une nuit au-dessus des ours noirs et des loups arctiques : le tenteriez-vous ?

C'est ce que propose le Safari de Peaugres avec ses cabanes perchées. Au cœur de la végétation, vivez une nuit exceptionnelle à observer les étoiles, les loups et les ours. Prenez votre petit-déjeuner sur la grande terrasse, face au lever du soleil (et aux loups !), apprenez-en plus sur ces carnivores canadiens grâce au soigneur et assistez à leur nourrissage.

**Bon plan :** Dans le cadre des 50 ans du Safari, des séjours dans les cabanes sont à gagner sur tirage au sort !





## LES LUMIÈRES SAUVAGES

Chaque année, la Safari de Peaugres propose un festival d'illuminations féériques à la tombée de la nuit...

1500 sculptures d'animaux et de végétaux forment ce parcours de 1.5 km dans les allées du Safari. Une autre perception du parc s'offre alors à vous.

Sur un fond musical, vivez un voyage lumineux et poétique à la découverte d'une nouvelle thématique chaque année. En 2023, les contes et les animaux disparus étaient à l'honneur.

Êtes-vous prêt à vivre une virée nocturne au Safari ?

**L'anecdote :** les structures sont réalisées entièrement à la main selon une tradition ancestrale chinoise et nécessitent quatre corps de métiers différents.



## LES YOURTES, LIEU DE SÉMINAIRE

Le Safari de Peaugres vient compléter son offre en proposant aux groupes et aux entreprises des lieux de séminaires insolites.

Trois grandes yourtes avec une vue magnifique sur les chameaux et les chevaux de Przewalski sont à disposition. Un cadre original qui permet à chacun de garder son âme d'enfant !

D'autres espaces extérieurs sont également privatisables pour vos cocktails : baie des otaries, terrasse du château...

Envie de vivre cette aventure avec vos collègues ? Vous pouvez demander un devis sur-mesure.



La nouveauté 2024 : le sentier pieds nus  
Les animations pendant les vacances scolaires  
Le marché gourmand le 12 et 13 octobre 2024

[www.safari-peaugres.com](http://www.safari-peaugres.com)





La majestueuse Basilique Saint-Régis veille sur les pèlerins et les randonneurs.

Champignons, plantes sauvages et comestibles, forêts et sentiers sont les miracles naturels de Lalouvesc. Vues imprenables sur l'Espace Naturel et Sensible des vallées de la Cance et de l'Ay, Lalouvesc est la ville sanctuaire de toutes les inspirations. Prenez un grand bol d'air, sillonnez les routes ou arpentez le GR 430 Chemin de Saint-Régis, le « marcheur de Dieu ».

### **Lalouvesc, le rendez-vous des artistes**

Ouvrez grand vos yeux et vos oreilles. En été les concerts et expositions du Carrefour des arts rivalisent de beauté avec le panorama sur les Alpes et le chant des oiseaux sauvages. Une riche programmation musicale, une résidence artistique, des rencontres avec les peintres, des sculpteurs et une mise en lumière de la basilique.





## PETIT GUIDE DE L'ÉCO-TOURISTE À LALOUVESC

Depuis Lyon prendre le bus jusqu'à Annonay ou le train jusqu'à Tain-l'Hermitage, puis le bus pour Lalouvesc. Une fois sur place, vous pourrez louer un vélo à assistance électrique à l'Office de Tourisme et découvrir les environs.

Pour des rêves grandeur nature, que diriez-vous de poser vos valises dans une cabane insolite au camping et d'observer les étoiles dans un ciel préservé de toute pollution lumineuse ? Au coucher du soleil, rien n'égale la beauté du panorama sur les Alpes depuis le parvis de la Basilique ou du restaurant La terrasse au Mont Besset et son jardin en permaculture.

Côté gourmand, les commerces et restaurants du village font la part belle aux produits de saison et du terroir. En été pour se régaler d'une salade 100% sauvage, profitez des balades Plantes Comestibles : Françoise Kunstmann auteure du « Grimoire d'une cueilleuse » et Aurélie Mayet, naturopathe, vous guideront dans la nature pour découvrir et préparer les plantes que vous cueillerez.

Pour les aventuriers, les forêts de Lalouvesc sont pleines de surprises, sentier des lapins, parcours des champignons, prenez surtout garde aux Afars ! Ces facétieux petits lutins ardéchois qui se cachent dans nos bois. Les enfants seront curieux de les croiser lors d'une promenade au Val d'or.

### INFOS PRATIQUES

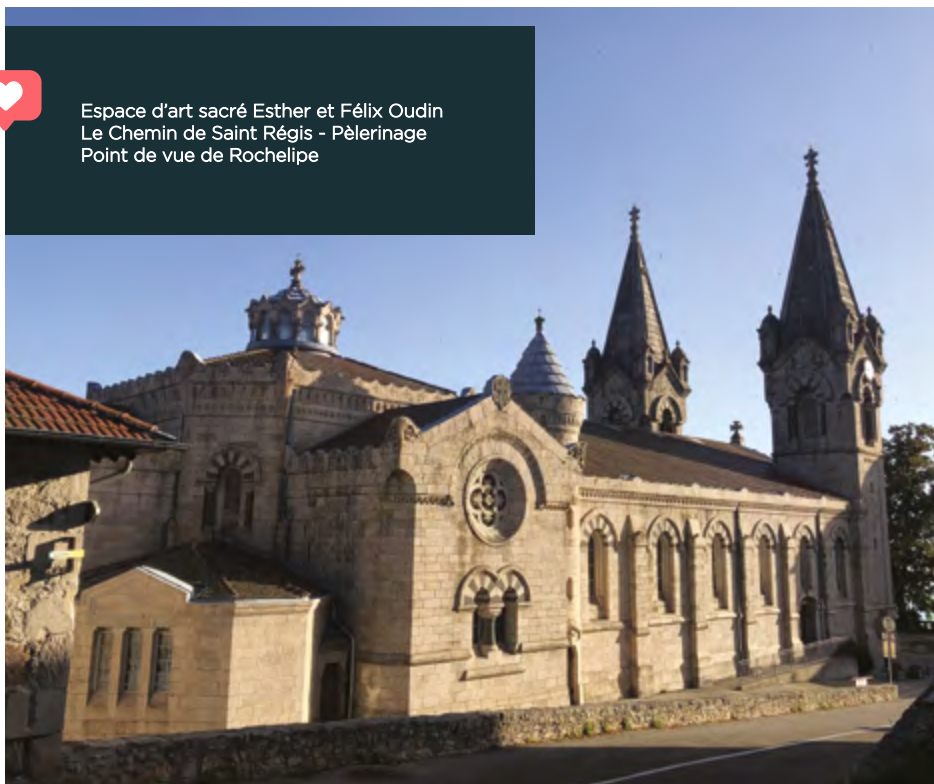
En vente dans votre Office de tourisme :  
Topoguide des promenades et randonnées en Val d'Ay.

Promenade familiale "Le sentier des Afars et du chapelet infini".

Balade plantes comestibles en juillet et août, renseignement et réservation Office de Tourisme de Lalouvesc.



Espace d'art sacré Esther et Félix Oudin  
Le Chemin de Saint Régis - Pèlerinage  
Point de vue de Rochelipe



# NOS Village se

Partagez vos photos  
**#ardechegrandair**

## SERRIÈRES

### Au bord du Rhône

Bienvenue dans la cité marinière de Serrières, porte d'entrée de l'Ardèche du Nord. Vous le verrez de loin, ce pont bleu dit Marc Seguin. Il forme un trait d'union entre l'Ardèche et l'Isère et habille ce charmant village rhodanien.

#### Le Musée des mariniers

Voici un lieu qui vous raconte le passé des hommes qui ont bravé le fleuve Rhône, l'histoire de leurs bateaux mais aussi de leurs traditions et de leurs croyances. Poussez la porte de l'ancienne église et partez à la découverte des mariniers du Rhône.

Ouvert uniquement l'été | [www.serrieres.fr](http://www.serrieres.fr)



ON SE PROMÈNE, ON S'AMUSE  
**ON FLÂNE**





## Le Musée de l'étrange

Amateur de mystères ou simple curieux de passage, vous serez étonné de découvrir un tel lieu dans le village. Le musée regroupe des objets insolites, et recèle de mille et une anecdotes ou légendes. Désormais converti en escape game, il a toujours pour thème l'étrange. Osez-vous y entrer ?

[museedeletrange.com](http://museedeletrange.com)

## Visitez en s'amusant

Téléchargez l'application Baludik et suivez Lucien, ancien marinier revenu à la vie, pour l'aider à retrouver sa maison. Au fil des énigmes, explorez l'histoire de Serrières et celle des mariniers.

Dès 7 ans | Application disponible sur Google et Apple store.

## Prendre le large

Les remous du Rhône vous donnent des envies d'escapades ? Louez un vélo et partez sur l'itinéraire de la Via Fluvia ou de la Via Rhôna. La première vous mènera vers les paysages vallonnés des volcans d'Auvergne, l'autre filera jusqu'à la Méditerranée. La promesse d'un dépaysement assuré.

Station Bee's à Serrières | [www.stationsbees.com](http://www.stationsbees.com)

Départ de la Via Rhôna, de la Via Fluvia et des boucles locales



Le parcours de la Via fluvia au départ de Serrières et son livret jeu  
Les joutes et ses entraînements au bassin, les mercredis après-midi en été  
Le bar à vin Clos & vins pour un apéro entre amis face au Rhône



## BOULIEU-LES-ANNONAY



### À L'ÉPOQUE MÉDIÉVALE

Différents corps de métiers ont forgé l'histoire de cette cité, nichée à flanc de colline. Au fil des siècles, et ce depuis le moyen-âge, muletiers, vignerons ou encore papetiers ont façonné Boulieu-lès-Annonay. Prenez le temps d'admirer le cours de l'histoire, depuis la terrasse d'un café.

Puis, découvrez ce riche passé au gré d'une promenade paisible. Contemplez les murailles, l'église et son clocher, si reconnaissable, mais aussi l'ancien couvent des Ursulines, sa chapelle et son oratoire. Profitez d'une vue panoramique et imprégnez-vous de l'ambiance de ce charmant village.

*Le livret de visite est disponible sur [ardechegrandair.com](http://ardechegrandair.com)  
L'association Les Compagnons du Patrimoine propose des visites guidées du village en été.*

La madone  
Les 7 tours encore visibles  
L'oratoire des Ursulines  
La randonnée Le Suc des Pins

## PREAUX



### AU PAYS DU MURIER CENTENAIRE

Blotti autour de son église fortifiée au clocher élancé, le village se trouve au pied du mont Seray. Préalès, que l'on prendra soin de prononcer « Pro », est entouré de paysages verdoyants et de superbes panoramas sur les Alpes et le Mont-Blanc.

Au village, vous pourrez apprécier les bons produits locaux issus directement des fermes aux alentours. On se laisse séduire par le charme discret des anciennes enseignes sculptées et des murets de pierres sèches. Puis l'on termine la flânerie sur la petite place du couvent pour admirer l'ancêtre du village, un mûrier que les habitants ont entièrement sculpté.

Préalès fait partie des nombreux villages traversés par la course cycliste de l'Ardéchoise et décorés chaque année par les bénévoles.

*Au départ de Préalès : Rando n°16 et 17 du topoguide Val d'Ay*

Les ruines du château de Seray  
L'église Saint Didier  
Le mûrier sculpté

## QUINTENAS



### LES YEUX AU CIEL

Au cœur des ruelles pittoresques de ce village au sud d'Annonay, se dresse l'église fortifiée de Saint-Pierre-aux-Liens, classée aux Monuments Historiques. Ses fortifications ont été dressées pendant la peste pour résister aux attaques. Cette architecture unique est sublimée aux dernières heures de la journée, lorsque le soleil réchauffe les pierres de taille. Le clocher prend alors une couleur dorée qu'il faut se dépêcher d'immortaliser.

Le charme des murs de pierre de Quintenas, dont certains appartiennent à des maisons fortes, créent un contraste saisissant avec les montgolfières qui colorent le ciel matinal par temps clément. Une ribambelle de couleurs qui atteint son apogée lors de l'Ardèche Balloon Festival, fin juin.

L'église de Saint-Pierre-aux-Liens  
La randonnée Les maisons fortes  
Le pont du Moulin-sur-Cance



## SAINT-ROMAIN-D'AY



### AU COEUR DE L'AY

Joyau du Val d'Ay, le Sanctuaire de Notre-Dame-d'Ay semble émerger d'un flot de verdure. Le village permet de jolies promenades au bord de la rivière ou dans les pas des pèlerins. Le donjon et la chapelle, abritant une vierge noire, furent construits sur un site antique païen, dont un menhir est encore visible dans les remparts.

En été, profitez d'expositions artistiques et de concerts. La promenade se poursuit dans les ruelles de pierres du village, puis aux alentours, le sentier de la rivière d'Ay offre une charmante balade à l'ombre des arbres.

Pour les sportifs, ne manquez pas au printemps, la traditionnelle course de la Coq'in avec ses parcours rando et VTT offrant de superbes panoramas.

Le Sanctuaire de Notre-Dame-d'Ay  
La Vierge Noire du XVII<sup>ème</sup>  
Le sentier de la rivière d'Ay

## SAINT-SYMPHORIEN-DE-MAHUN



### ALLEZ ! VIENS, VIENS À SAINT-SYM !

Laissez-vous transporter par le charme poétique de ce village ardéchois adossé au Chirat Blanc qui culmine à 1146 mètres d'altitude. Voici l'occasion d'une promenade hors du monde et hors du temps. Pont de pierres et rue des templiers vous conduisent tour à tour à l'église du village ou aux ruines du château des anciens et puissants Seigneurs de Mahun.

### PRIEURÉ DE VEYRINES

Cette sublime chapelle romane de la fin du 11<sup>ème</sup> siècle est un voyage en soi. À pied, à vélo ou en auto, empruntez la route qui sillonne entre les collines. Dans la chapelle, les plus courageux grimperont par le minuscule boyau en colimaçon qui mène au clocher.

*Rando n°10 du topoguide du Val d'Ay  
L'Association des Amis de Veyrines propose des concerts et des spectacles en été  
[lesamisdeveyrines.org](http://lesamisdeveyrines.org)*

Le prieuré de Veyrines  
La croix de Peste  
Le chirat Blanc et son Oppidum  
Les ruines du château de Mahun

## SATILLIEU



### LA TRAVERSÉE DES SIÈCLES

En été, tous les mardis, découvrez l'histoire du village et suivez le guide à la rencontre des secrets du château et de l'église. Vous découvrirez les impressionnantes tapisseries de Don Quichotte dans la salle des mariages.

Satillieu a traversé les siècles, profitez du parcours Baludik (application gratuite en ligne) pour connaître son histoire et flânez dans les ruelles médiévales. Poussez la grande porte de l'église, à l'intérieur vous trouverez la croix de peste sculptée. Ces croix sont fréquentes en Val d'Ay, elles furent érigées lors des grandes épidémies de peste pour protéger les habitants.

Le sentier pédagogique de l'Ay  
Le parcours Baludik les métiers oubliés  
Les visites et animations du week-end Patrimoine les 24 et 25 Novembre 2024



# GRANDEUR nature

EN PRENDRE PLEIN LES MIRETTES



## L'ÎLE DE LA PLATIÈRE

L'île de la Platière est une oasis de nature sauvage de plus de 500 hectares au milieu du Rhône. Faune et flore sont préservées grâce à la réserve naturelle.

On découvre les îlons, bras secondaires du Rhône, les prairies, et une forêt alluviale laissée à l'état naturel depuis plus de soixante ans. Qualifiée de petite jungle, celle-ci abrite une biodiversité riche, dont une orchidée rare : l'épipactis du castor.

Des sentiers pédagogiques sont à découvrir, notamment le n°4 "Dis, raconte-moi le Rhône aménagé", au départ de Limony.

[www.cen-isere.org](http://www.cen-isere.org)

## HAUTES VALLÉES DE LA CANCE ET DE L'AY

La nature de ces espaces est préservée, offrant à l'observateur attentif mille et une beautés. Richesse de la faune et de la flore sont la promesse de découvrir des espèces rares et protégées comme le cincle plongeur.

En vous promenant au bord de l'eau vous croiserez de nombreux habitants. Insectes, poissons et grenouilles ont fait de la Cance et de l'Ay leur terrain de jeux. Ils s'y épanouissent à l'abri du tumulte, sous l'ombre bienfaisante des grands arbres.

### À deux pas

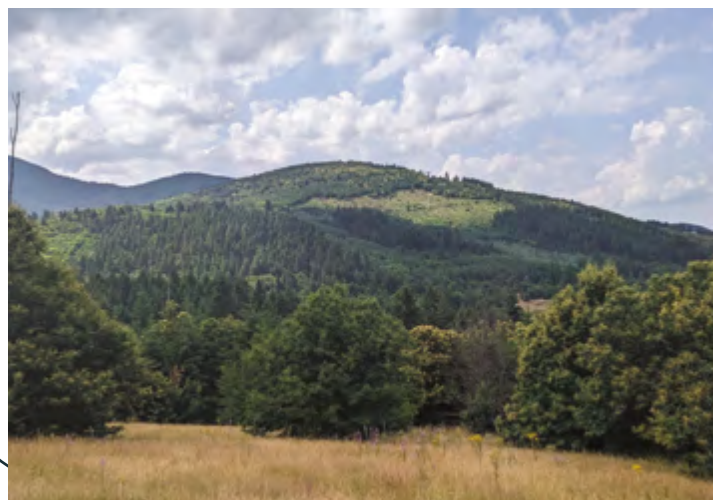
Le Parc Naturel du Pilat : Les randonneurs auront sûrement croisé le GR42 qui traverse l'Ardèche du Nord depuis le Pilat pour rejoindre les Saintes-Maries-de-la-Mer.

Le Parc Naturel Régional des Monts d'Ardèche : Depuis les hauteurs de Lalouvesc, on profite de la vue sur les Monts Mézenc et Gerbier de Jonc.





## LES PLUS BEAUX PANORAMAS DE L'ARDÈCHE VERTE SOUS VOS YEUX ÉBAHIS

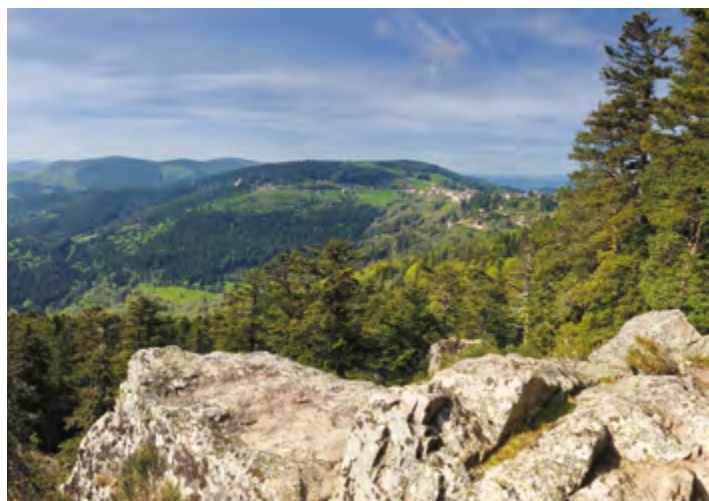


### FORÊT DU **GRANDBEAU**

**Avec des parcours évasion autour du village et des parcours santé ou sportifs dans la forêt du Grandbeau dont une portion est accessible aux personnes à mobilité réduite, Saint-Alban-d'Ay a obtenu le label Terre de jeux 2024.**

Venez profiter de ces sentiers ludiques. Que vous soyez sportifs ou amateurs, l'activité est bonne pour la santé ! La forêt du Grandbeau est l'occasion d'un pique-nique offrant un merveilleux panorama "grand beau" sur le Val d'Ay et une promenade ombragée, appréciée en été. Profitez des panneaux pédagogiques et de la vue, pour une sortie familiale en toute quiétude et adaptée à tous.

La forêt est située dans l'Espace Naturel Sensible des Hautes Vallées de la Cance et de l'Ay.



La Madone à Serrières  
Croix de Chirol  
Colline du Montmiandon  
Madone du Châtelet à Saint-Désirat  
Point de vue de Rochelipe à Lalouvesc  
Point de vue de la Roche des Vents  
à Saint-Alban-d'Ay  
Chirat Blanc à Saint-Symphorien-de-Mahun



A photograph of two hikers, a man and a woman, standing on a dirt trail. They are both wearing hats and using walking sticks. In the background, there is a calm lake surrounded by dense evergreen forests and rolling hills under a clear sky.

# PRENDRE LA pause

AUTOUR DES LACS

## LAC DU **TERNAY**

Bordé par les cèdres du Liban, le lac du Ternay est un lieu propice au dépaysement. Pour en faire le tour à pied, comptez environ une heure. Certains passages sont partagés avec la route, soyez prudents.

C'est à l'automne que le lac se sublime, lorsque les arbres environnants changent de couleurs et prennent des tons rouge et or. Qu'il est alors agréable de s'y balader ou de s'y arrêter à l'ombre d'un séquoia.

07100 **SAINT MARCEL-LÈS-ANNONAY**



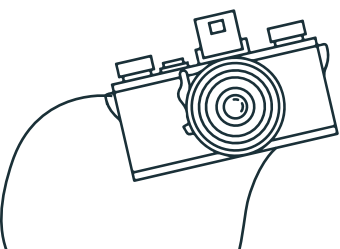


## LAC DES MEINETTES

On aime en faire le tour à pied, à cheval ou à vélo. Son sentier de 3.5 kilomètres est la promenade incontournable des amoureux de la nature.

Petits et grands profitent des panneaux pédagogiques sur la faune et la flore et chaque saison offre sa palette de couleurs : vergers fleuris du printemps ou panorama sur les montagnes du Pilat. On apprécie la douceur des paysages et la fraîcheur qu'apporte ce petit coin de paradis en été.

07290 SAINT-JEURE-D'AY



## LAC DE VERT

Avant tout destiné à l'agriculture, ce lac reste un site agréable pour se promener et se détendre à l'ombre d'un arbre.

Depuis Annonay, empruntez la Via Fluvia pour le rejoindre ! Cette balade de cinq kilomètres, en partie ombragée, est idéale pour les familles.

07430 VERNOSC-LÈS-ANNONAY







COINS

# fraîcheur

TOUS À L'EAU

## ACTIVITÉS NAUTIQUES

### **Aquavaure**

Piscine et espace bien-être | 13 rue Mathieu Duret | 07100 **ANNONAY**  
[annonayrhoneagglo.fr](http://annonayrhoneagglo.fr)

### **Espace eaux vives**

Canoë, kayak, rafting, paddle, location de VAE | Avenue du Rhône | 42520 **SAINT-PIERRE-DE-BOEUF**  
[espaceeauxvives.com](http://espaceeauxvives.com)

### **La compagnie des canotiers**

Croisière en catamaran sur le Rhône | Départ de Tournon-sur-Rhône ou de Saint-Vallier  
[canotiersoatandbike.com](http://canotiersoatandbike.com)

## SE Baigner ?

### **Le Plan d'eau du Pont du Doux**

Profitez des plaisirs de la rivière sur un site privilégié des rives du Doux. Le plan d'eau est aménagé : terrain de beach volley, aire de jeux et de pique-nique.

Baignade autorisée uniquement en présence du surveillant de baignade | Du 01/07 au 31/08.

### **Lac de Devesset**

Le lac artificiel de Devesset est classé zone Natura 2000. Vous pourrez pratiquer les sports nautiques, la voile, la planche à voile, le paddle, la location de pédalos et profiter de l'air pur à la terrasse du bar-restaurant.

L'accès est payant pour les véhicules en juillet et août et les week-end de juin et septembre | [www.lac-de-devesset.fr](http://www.lac-de-devesset.fr)





# Comme un poisson dans l'eau

Que ça soit à la ligne, à la traîne ou à la mouche, vous trouverez votre bonheur. Découvrez des lieux préservés, en parcours no-kill, dans la pureté des eaux de la Cance et de l'Ay permettant un bel écosystème et le développement d'espèces variées.

Votre pratique respectueuse de l'environnement est une garantie de la préservation des espèces et de leur habitat ! Pour pêcher plus longtemps, pêchons responsable.



Pour connaître la réglementation de pêche en Ardèche : [www.peche-ardeche.com](http://www.peche-ardeche.com)

## OÙ PÊCHER ?

Etang du Grand Lieu | **LALOUVESC**  
Lac des Meinettes | **SAINT-JEURE-D'AY**  
Lac du Ternay | **SAINT-MARCEL-LÈS-ANNONAY**  
Rhône | **SERRIÈRES, PEYRAUD, ANDANCETTE, SARRAS**  
Les rivières et cours d'eau | **ARDÈCHE GRAND AIR**

La carte de pêche est obligatoire. Vente de cartes à l'Office de tourisme, place des Cordeliers | 07100 ANNONAY

## OÙ S'INITIER OÙ SE PERFECTIONNER ?

**La Gaule Annonéenne** | 07100 ANNONAY  
[www.annonay-peche.com](http://www.annonay-peche.com)  
**APPMA Les Amis de la Ligne** | 07290 SATILLEU  
[lesamisdelaligne@gmail.com](mailto:lesamisdelaligne@gmail.com) | 07 55 60 03 69





# PLACE au jeu

## À L'HEURE DE LA RÉCRÉ

Faites chauffer les neurones ou les muscles ! En Ardèche, ce ne sont pas les activités qui manquent pour occuper les petits et les grands.

### ESCAPE GAME **100 ISSUES**

Votre objectif : percer les secrets d'une civilisation disparue à travers des énigmes et dans un temps imparti.

**Dès 12 ans** | 8 rue Boissy d'Anglas  
07100 **ANNONAY**  
[www.annonayescapegame.fr](http://www.annonayescapegame.fr)

### AVENTURE **JEUX**

Enquêtez en famille en suivant des personnages fantastiques et découvrez le Pilat de façon ludique !

**De 4 à 12 ans** | Sacs de jeux  
disponible à l'Office de Tourisme  
d'Annonay | [www.pilat-tourisme.fr](http://www.pilat-tourisme.fr)

### ALTI'FIL **PARCABOUT**

Des immenses filets suspendus dans le vide pour un espace de jeux entre ciel et terre.

**Dès 4 ans** | 4015 route de la Faye  
42220 **BURDIGNES** | [altifil.fr](http://altifil.fr)

### CITÉ DU **CHOCOLAT**

Préparez vos 5 sens pour une expérience inédite au cœur du goût et des savoir-faire.

**Dès 5 ans** | 12 avenue du  
Président Roosevelt 26600 **TAIN-  
L'HERMITAGE**  
[www.citeduchocolat.com](http://www.citeduchocolat.com)

### DÉVALKART

Descendez à votre rythme en kart non motorisé sur les pistes aménagées et remontez sans effort grâce au téléski.

**Dès 10 ans** | Les Réalles 42220 **GRAIX**  
[www.pilat-tourisme.fr](http://www.pilat-tourisme.fr)

### LE MONDE **DES PENTES®**

Un parcours ludique et artistique surprenant, en forêt. Sentier pieds nus et 30 jeux nature insolites.

**Dès 3 ans** | Les Réalles 42220  
**GRAIX** | [lemondedespentes.fr](http://lemondedespentes.fr)



## ENERGY KARTING

Cette piste indoor de karts électriques permet de ressentir toutes les sensations de glisse et de vitesse.

**Dès 4 ans** | 1085 route de Morel  
07430 **SAINT-CYR**  
[www.energykarting-stcyr.com](http://www.energykarting-stcyr.com)

Sur place également :  
**ENERGY KIDS** | **De 2 à 12 ans**  
**GOLF MINIATURE** | **Dès 4 ans**

## LE PETIT TRAIN DES VIGNES

Prenez place et découvrez le célèbre vignoble avec vue panoramique sur le Rhône.

**Tous les âges** | Rue Albert Gonnet  
26600 **TAIN-L'HERMITAGE**  
[www.petit-train-des-vignes.com](http://www.petit-train-des-vignes.com)

## MOBILBOARD

Balades en gyropode dans les vignobles réputés de Condrieu, Côte-Rôtie et Saint Joseph. Venez découvrir intuitivement et sans efforts, la beauté et les richesses des territoires environnants grâce à des balades en gyropode (véhicule électrique d'une place).

**Dès 14 ans** | Maison de la Lône 42520  
**SAINT-PIERRE-DE-BOEUF**  
[www.gyropodescondrieu.fr](http://www.gyropodescondrieu.fr)

## L'ÉCOLE DU VENT

Des activités à destination de tous les publics sur les thèmes du vent et de l'envol.

**Dès 3 ans**  
4 chemin de Largailler | 07310  
**SAINT-CLÉMENT**  
[www.ecole-du-vent.com](http://www.ecole-du-vent.com)



## Apprendre en s'amusant

### MICRO-FOLIE

Un musée itinérant et ludique dans les communes du Val d'Ay et la région d'Annonay.

La micro-folie du Carrefour des Arts, c'est avant tout découvrir les grandes œuvres d'art tout en s'amusant. Des tablettes interactives permettent aux plus petits de jouer avec les formes et les couleurs. Tous les publics sont invités à profiter, échanger, découvrir ou redécouvrir les chefs-d'œuvre de grands musées nationaux (Le Louvre, La Cité de la Villette, le musée d'Orsay...)



Retrouvez la programmation sur l'agenda en ligne [ardechegrandair.com](http://ardechegrandair.com) et sur [carrefourdesarts-lalouvesc.fr](http://carrefourdesarts-lalouvesc.fr)

### L'ARCHE DES MÉTIERS

Et si on partait à la découverte des mondes scientifiques et industriels tout en s'amusant ?

**Dès 3 ans**  
Pl. des Tanneurs | 07160  
**LE CHEYLARD**  
[www.arche-des-metiers.com](http://www.arche-des-metiers.com)

### PLANÈTE MARS

Les rendez-vous d'observations du ciel sont incontournables pour les rêveurs d'étoiles grands et petits.

**Dès 8 ans**  
Saint-Romain-Le-Désert | 07320  
**MARS**  
[www.planete-mars.pm](http://www.planete-mars.pm)



# LE sport

## A L'ÉTAT PUR

Du haut d'une falaise, de la cime d'un arbre ou depuis le ciel, vous surplomberez les paysages verdoyants du Nord-Ardèche. Ils vous offrent une vue vertigineuse... Inspirez, admirez : c'est aussi ça l'Ardèche.

### NOS SITES D'ESCALADE

**La Roche Péréandre** à Vernosc-lès-Annonay : voie d'une belle ampleur (1 à 3 longueurs) sur des migmatites assez adhérentes

**La Mer de Glace** à Villevancance : ensemble de 6 petites falaises dans un cadre splendide

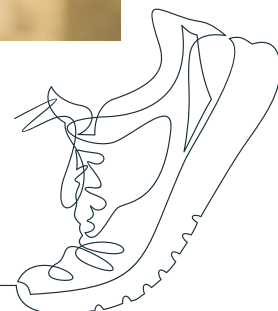
**L'Auvergnat** à Roiffieux : une falaise ombragée avec des voies variées et exigeantes

**Site d'escalade** à Thorrenc : voies belles et courtes sur une migmatite adhérente. Trois secteurs : bas, haut et viaduc

**Le pont de la Vergelet** à Serrières : ensemble de mini falaise de migmatites, ensoleillées la journée, à l'ombre les soirs d'été

**La voie ferrée** à Boulieu-lès-Annonay : des voies d'initiation sur une migmatite surplombant la Via Fluvia, adaptée pour les débutants. Prenez garde aux cyclistes empruntant la voie verte.

[www.ffme.fr](http://www.ffme.fr)



### Parapente Accro d'Ailes

L'association vous emmène sur les différents sites de parapente du secteur (Burdignes, Satillieu, Saint-Clair, Saint-Désirat) pour un moment exceptionnel dans les airs !

07340 SAINT-DÉSIRAT  
06 33 80 70 66  
[parapente.ffvl.fr](http://parapente.ffvl.fr)



# Au trot, au galop ...

## Rencontre avec Françoise Dupré au Domaine Fontcouverte à Lalouvesc

À la fois centre équestre et gîte, le domaine permet de profiter de nombreuses activités. Dressage, sauts d'obstacles, hunter, derby-cross, voltige, pony-games, équifeel, éthologie, longues-rênes... En pleine nature et dans une ambiance familiale.

### Quelle est l'histoire du Domaine ?

J'ai acheté Fontcouverte en 2005 et je suis tombée amoureuse de Lalouvesc. Fontcouverte se trouve à l'emplacement d'un ancien couvent, le bâtiment a été entièrement rénové. Aujourd'hui, nous accueillons des cavaliers de tous horizons. Certains font jusqu'à 3h de route pour venir toute l'année dans notre centre équestre !

### Pour qui ?

Pour tous ! En balade ou lors d'un atelier, que ce soit pour une découverte ou pour un stage en été, profitez des séjours enfants, ado, adultes ou à la carte.

### Pour une balade ou une randonnée ?

Fontcouverte est en lisière de forêt, à l'intersection du GR 420 « Tour du Haut-Vivarais » et GR 430 « Chemin de Saint-Régis ». Les possibilités de balades y sont donc nombreuses : l'occasion de prendre une bouffée d'air frais !

### Que signifie la mention bien-être animal que vous avez obtenu ?

Cette mention créée en 2019 distingue les établissements qui s'inscrivent dans une démarche du bien-être animal (au-delà des obligations réglementaires). Le Domaine de Fontcouverte a la particularité de garder l'ensemble de ses équidés, y compris lorsqu'ils sont réformés, de façon à leur offrir une belle retraite méritée.

[domainedefontcouverte.com](http://domainedefontcouverte.com)



## NOS CENTRES ÉQUESTRES

### Centre équestre de Montmeyre

Cours d'équitation et balades à cheval

Domaine de Montmeyre | 07690 VILLEVOCANCE

[montmeyrevalday.ffe.com](http://montmeyrevalday.ffe.com)

### La maison des Poneys

Coup de cœur pour l'activité Baby-Poney accessible dès 3 ans.

5 Mandon | 07290 SATILLIEU

[laisondesponeys.ffe.com](http://laisondesponeys.ffe.com)

### Le Domaine de Fontcouverte

70 Chemin de Saint-Symphorien-de-Mahun | 07520

LALOUVESC

### Le Haras de la Majorie

Coup de cœur pour l'accompagnement spécialisé des personnes en situation de handicap.

1635 Rte de l'Heaume | 07790 SAINT-ALBAN-D'AY

[www.harasdelamajorie.com](http://www.harasdelamajorie.com)



## EN MODE DÉCOUVERTE

### Attel'Ardèche

Balades en calèche à la journée, demi-journée

43 rue du violet | 07340 PEAGRES

07 85 62 86 39 | Sur réservation une semaine à l'avance



## LES JO 2024 EN ARDÈCHE

Retrouvez toutes les communes labellisées Terre de Jeux 2024



# LA via fluvia

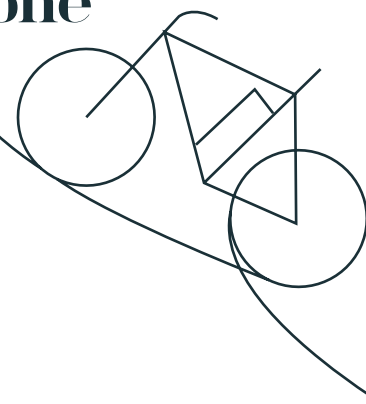
QUAND ON PARTAIT  
SUR LES CHEMINS  
À BICYCLETTE



## Entre Loire et Rhône

La Via Fluvia est un itinéraire incontournable de plus de 90 km qui a pour objectif de relier deux grands fleuves qui ne se croisent pourtant jamais : le Rhône et la Loire.

À terme, le tracé atteindra les 120 km. Cette véloroute/voie verte vous invite à découvrir trois départements : la Loire, la Haute-Loire et l'Ardèche bien-sûr ! Une itinérance à tester sans plus attendre : à vélo, à pied, en trottinette ou en poussette.



### L'ITINÉRAIRE



sur [www.viafluvia.fr](http://www.viafluvia.fr)

#### LA FÊTE DE LA VIA FLUVIA

Chaque année, nous célébrons la Via Fluvia autour d'animations, d'initiations et d'un moment convivial.

**Le 9 juin à Saint-Sauveur-en-Rue**



## DE SAINT-MARCEL À ANNONAY ÉTAPE INVENTIVE

Pour rejoindre la ville d'Annonay, suivez la rivière de la Deûme. C'est elle qui sera votre compagnon de route. Elle vous guidera à travers le village médiéval de Boulieu-lès-Annonay qui recèle bien des trésors.

Empruntez l'ancienne voie ferrée jusqu'à l'entrée d'Annonay, vous êtes sur les traces des frères Montgolfier et de leur ancienne usine, aujourd'hui devenue musée des papeteries Montgolfier et Canson. L'histoire du papier et les inventions des Canson n'auront plus de secrets pour vous. Ce musée est également le seul au monde à vous présenter une machine à papier en mouvement !



## DE VISSENTY AU LAC DE VERT CAP PLEINE NATURE

Toujours en longeant les anciennes voies ferrées depuis la rue Pierre de Coubertin, prolongez cette étape jusqu'au Lac de Vert.

La douceur du parcours et les paysages verts qui vous entourent sont propices à l'apaisement. 5 km plus loin, vous découvrirez le Lac de Vert. C'est un site naturel agréable pour se promener à la fraîche et se détendre à l'ombre d'un arbre.

### LES LOUEURS

#### À nos vélos

34 Bd de la République 07100 **ANNONAY**  
[anosvelos.fr](http://anosvelos.fr)

#### Intersport

1859, route de Lyon 07430 **DAVÉZIEUX**  
[www.intersport.fr](http://www.intersport.fr)

#### Station Bee's

275 quai Jules Roche 07340 **SERRIÈRES**  
[www.stationsbees.com](http://www.stationsbees.com)

#### Steph cycle

ZA Chantecaille D820 07430 **SAINT-CLAIR**  
[www.stephcycles.fr](http://www.stephcycles.fr)

**Zigzag 3T** Sherpa (trottinette tout terrain)  
8 Route de Véranne 42520 **MACLAS**  
[www.zigzag3t.fr](http://www.zigzag3t.fr)

### LES ACCOMPAGNATEURS

#### Goupil Aventure

Stages, perfectionnement  
**Dès 5 ans**  
**ANNONAY ET ALENTOURS**  
06 22 25 19 90

#### Les Cyclotouristes annonéens

Sorties avec vélos PMR  
**ANNONAY ET ALENTOURS**  
06 82 74 79 07



### EN PRATIQUE

Où peut-on dormir si l'on souhaite faire tout l'itinéraire ? Vous prévoyez quelques jours pour tester la Via Fluvia ? Chouette ! Retrouvez tous les hébergements, à proximité de l'itinéraire ci-dessous.



### JOUEZ SUR LA VIA FLUVIA

Six livrets de jeu sont à tester en famille tout le long de l'itinéraire. Allez chercher votre livret à l'Office de Tourisme pour découvrir la Via Fluvia au fil des énigmes. L'objectif ? Retrouver le sortilège qui reconnectera les hommes à la nature.

#### Deux enquêtes en Ardèche

**Enquête n°4** entre Annonay et Saint-Marcel-lès-Annonay

**Enquête n°6** entre Champagne et Serrières

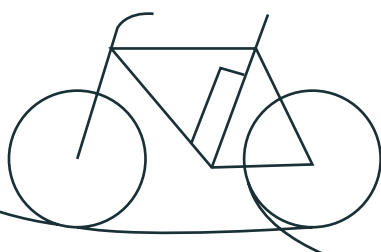




## Location de vélo électrique

L'Office de Tourisme de Lalouvesc est labellisé Accueil vélo. Vous pouvez louer des vélos à assistance électrique afin de découvrir le Val d'Ay en toute liberté.

Que vous soyez sportifs aguerris ou cyclistes débutants, les circuits accessibles avec nos vélos tout chemin sont la garantie de superbes panoramas.



### INFOS PRATIQUES

Boucles vélo sur le site  
**[ardechegrandair.com](http://ardechegrandair.com)**

Location de vélo à assistance électrique à  
l'Office de Tourisme de Lalouvesc

Tarifs 1/2 journée et journée de location :  
15 et 20 euros  
Réservation au **04 75 67 84 20**







## LES BOUCLES VÉLO DÉPARTEMENTALES

### ANNONAY, VERTE ET INVENTIVE

Boucle N°8 au départ de Saint-Marcel-lès-Annonay, elle emprunte une partie de la Via Fluvia avant de monter sur les hauteurs de la cité des inventeurs. Aux abords de la colline du Montmiandon, profitez d'une vue incroyable sur les massifs montagneux.

20km | + 340m | 2h | Saint-Marcel-lès-Annonay  
Niveau moyen en VAE et difficile en vélo

## LA PANORAMIQUE

Boucle N°3, située entre Saint-Félicien et Lalouvesc elle permet de superbes panoramas sur le Velay et le Vivarais. Itinéraire parfait pour les sportifs qui souhaiteraient faire un galop d'essai avant de s'inscrire à la célèbre course de l'Ardéchoise, cette boucle est parfaitement adaptée pour les cyclo-touristes en vélo à assistance électrique.

53 km | + 781 m | 4h30 | Saint-Félicien  
Niveau moyen en VAE et difficile en vélo



## L'ARDÉCHOISE

C'est le premier rassemblement cycliste d'Europe sur route de montagne. Chaque année, plus de 13 000 cyclistes s'y retrouvent.

En juin les villages traversés par la course cycliste de l'Ardéchoise sont décorés par les bénévoles.

Jaune pour les genêts et violet pour les myrtilles. Cette année les amateurs de Gravel auront leurs nouveaux circuits !

**Du mercredi 12 au samedi 15 juin 2024**

[www.ardechoise.com](http://www.ardechoise.com)

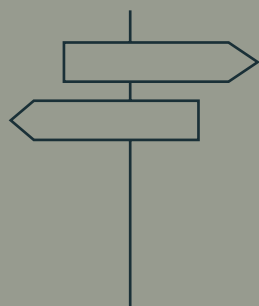
LA

r

na

do

TOP 8



## RANDO FAMILLE

### LES CHÂTEAUX DE SAINT-ALBAN-D'AY

Voici une boucle idéale pour les randonneurs en herbe. Cette promenade d'environ 1h et de niveau facile permet d'observer les châteaux et fermes fortifiées du Val d'Ay. Au départ de Saint-Alban-d'Ay, vous pourrez profiter de la fontaine des Truffoles et découvrir l'histoire de la première pomme de terre de France.

En empruntant le chemin balisé (GRP puis PR) vous apercevrez le château des Rieux puis celui de Pierregrosse. Quant au château de la Faurie, il fut un des lieux de séjour de Saint-Exupéry, ne vous étonnez pas alors si vous apercevez la silhouette d'un renard se détachant du panorama, le Petit Prince l'attend au centre du village !

*N° 4 du topoguide des Promenades et Randonnées du Val d'Ay.  
Départ de Saint-Alban-d'Ay.*



### LAC DU TERNAY

La fraîcheur du lac à deux pas des épicéas et des cèdres du Liban qui le bordent. Si cette randonnée fait partie de nos incontournables, c'est loin d'être un hasard. C'est une boucle de deux heures que l'on apprécie avec des enfants et qui séduit par la beauté de son cadre naturel. Le lac, réservé à la pêche, évoque des souvenirs de dimanche en famille et des moments bucoliques au bord de l'eau.

En hiver, on vient se dégourdir les jambes, en été on vient profiter de l'ombre des arbres et de la fraîcheur qui se dégagent du lac en fin de journée. De jolis points de vue sont à admirer en s'éloignant du lac en direction du hameau de Blanchard.

*N°12 du topoguide Annonay-Serrières.  
Départ de Saint-Marcel-lès-Annonay.*





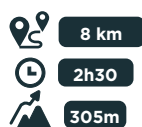
## RANDO PANORAMIQUE

### MONTMIANDON

Au départ d'Annonay, cette randonnée vous emmène sur les hauteurs de la ville pour atteindre le point culminant du Montmiandon à 679 mètres d'altitude. Cette boucle est une promenade agréable avec des coins nature appréciables à deux pas de la cité des inventeurs.

Même si certaines montées sont pentues, cette balade reste accessible au plus grand nombre. Les panoramas sur le Pilat, les Alpes ou la Cance sont à ne pas manquer !

*N°15 du topoguide Annonay-Serrières  
Départ d'Annonay*



## RANDO LÉGENDAIRE

### LA ROCHE PÉRÉANDRE

Direction Vernosc-lès-Annonay pour cette randonnée inédite. Sur votre chemin, vous croisez un édifice peu commun : le pont de Moulin-sur-Cance bâti par Marc Seguin, inventeur des ponts suspendu à fils de fer. Ce pont est classé Monument Historique. Une fois dessus, vous pouvez admirer les centaines de fils qui vous retiennent. Impressionnant non ?

Un peu plus loin, vous apercevez la Roche Péréandre, une roche monolithique en pleine rivière. Impressionnante par sa taille, elle est aussi un fameux spot d'escalade ! Cette roche a d'ailleurs sa propre légende que vous découvrez sur place grâce à des panneaux : un trésor se cacherait dessous...

*N°8 du topoguide Annonay-Serrières.  
Départ de Vernosc-lès-Annonay*



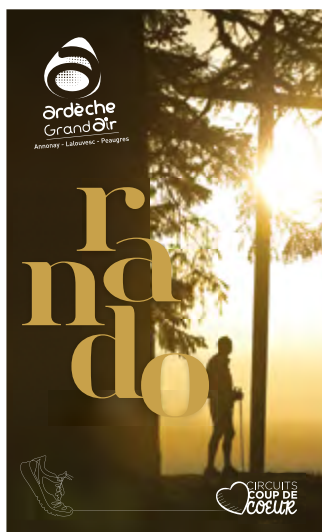
Pour plus de circuits coup de ♥

Retrouvez notre sélection au format papier dans les Offices de Tourisme.

**Pour s'y retrouver !**

Les topoguides sont en vente dans les offices de tourisme et retrouvez les itinéraires sur notre site web.

[www.ardechegrandair.com](http://www.ardechegrandair.com)



## RANDO FRAÎCHEUR



## RANDO AU SOMMET

### DU COL DE LA CHAROUSSE AU GRAND FELLETTIN

Direction la fraîcheur de l'altitude et de ses sous-bois. Cette randonnée est facilement accessible à tous et offre une vue incroyable sur les pré-Alpes et les Alpes. Du sommet du Grand Felletin, vous dominez toute l'Ardèche Verte et vous culminez à 1387 mètres.

Un table d'orientation vous guide dans ce paysage. C'est la randonnée pour se mettre au frais par grande chaleur. Profitez, respirez et admirez sont les maîtres-mots ici.

*N°1 du topoguide Annonay-Serrières.  
Départ de Monestier*



### PROMENADE AUTOUR DE NOTRE-DAME-D'AY

Une promenade autour du merveilleux site de Notre Dame d'Ay est le parcours idéal en famille. Apprécié lors des fortes chaleurs, ce circuit protégé par la végétation, permet de flâner autour de la chapelle et du donjon dont les épais murs médiévaux conservent une température idéale.

En descendant sur la gauche du château prenez la boucle balisée de la rivière d'Ay. Le chemin est jalonné de panneaux d'informations, l'occasion de découvrir une riche et fragile faune et flore. Rejoignez Les Dareyres puis marchez en direction de Satillieu jusqu'à la Croix Fiole-Bise. De là, vous pourrez retourner sur Saint-Romain-d'Ay en passant par les Claux. Le site de Notre-Dame-d'Ay est un lieu des plus agréables. N'hésitez pas à profiter du calme qui y règne pour prévoir un pique-nique sur l'aire dédiée. Vous trouverez de bons produits locaux au marché du village tous les vendredis après-midi.

*N° 5 du topoguide des Promenades et  
Randonnées du Val d'Ay.  
Départ de Saint-Romain-d'Ay.*





## RANDO GOURMANDE

### ROCHEVINE

Partez du centre de Saint-Désirat et grimpez dans les vignobles escarpés du village. Ici, se trouve les appellations Saint-Joseph et Condrieu. Les terrasses viticoles permettent d'optimiser l'espace et l'exposition au soleil. Au fil du sentier, une vue imprenable sur le Rhône s'offre à vous.

Sur votre chemin, vous avez l'occasion de suivre le sentier de découverte de la vigne pour en apprendre plus sur les différents cépages et sur le métier de vigneron.

N°14 du topoguide Annonay-Serrières.  
Départ de Saint-Désirat



### PROMENADE DE CHAUDEVAL

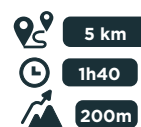
Aux beaux jours, on aime emprunter les petites routes ardéchoises sillonnant entre les collines, forêts de conifères et sublimes panoramas. Garezz-vous à Saint-Pierre-sur-Doux, vous pourrez en profiter pour admirer le remarquable plafond à caissons de l'église. Pour la balade, empruntez la boucle Promenade de Chaudéval. 400 mètres avant de rejoindre le village bifurquez sur le GR430 en direction de Saint Bonnet le Froid. Ce GR est celui du pèlerinage de Saint Régis "le marcheur de Dieu" qui relie Lalouvesc au Puy-en-Velay. Arpentez-le jusqu'à Chenevière avant de revenir sur vos pas pour un moment de dégustation chez Sandra et Gisèle.

#### Le bonheur est dans le pré

S'il ne s'achète pas, on peut acheter du fromage et c'est déjà pas mal ! Goûter aux fromages de la Brebis Heureuse est plus qu'une expérience gastronomique, c'est un voyage de saveurs et une magnifique découverte du bien-être animal. Alors n'oubliez pas votre sac dos car vous ne résisterez pas à l'envie de rapporter une tomme ou un petit crémeux !

**La brebis heureuse** (2ème prix du concours Fermier d'or pour la Tomme des Montagnes)  
07520 SAINT-PIERRE-SUR-DOUX  
Vente à la ferme | De mai à septembre les dimanche de 10h à 12h ou sur rendez-vous  
04 75 64 38 73

N°1 du Topo guide Val d'Ay plus aller-retour sur le chemin de Saint Régis  
Départ de Saint-Pierre-sur-Doux





# LA détente

JUSQU'AU BOUT DES DOIGTS

Que diriez-vous d'une bulle de détente ? Le temps d'une journée faites rimer bien-être et plaisir avec Grand Air. Rien de tel qu'une escapade en Ardèche pour se relaxer. S'accorder du temps pour soi bien au chaud dans un jacuzzi, un sauna ou un hammam, il y en a pour tous les goûts. Se libérer des tensions, l'espace d'un instant privilégié, hydro-massage, soin ou modelage, imaginez votre expérience zen en toute quiétude.

## DOMAINE LA GENTILHOMMIÈRE

L'espace bien-être, accessible sur réservation, est équipé d'un sauna et d'un hammam, un lit d'hydro-massage, piscine intérieure chauffée à 28°, la piscine extérieure est quant à elle ouverte de juin à septembre.

Une gamme de massages et de soins de réflexologie peuvent être appréciés au spa ou dans notre espace de soins en plein air, uniquement sur réservation préalable.

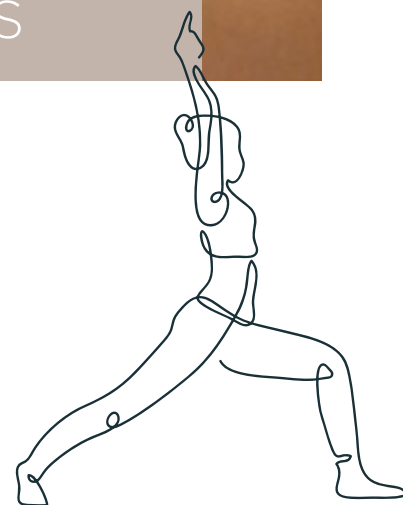
635 rue Emile Glaizal | 07290 **SATILLIEU**  
[www.la-gentilhommiere.com](http://www.la-gentilhommiere.com)

## DOMAINE DE SAINT-CLAIR

Un espace bien-être avec hammam, jacuzzi et sauna. Avec le pass 2h, vous êtes tranquille pour profiter d'un moment de détente bien mérité. Pour vous faire chouchouter, prolongez l'expérience par un soin, un massage ou un modelage.

On adore, le forfait spa & W pour une journée cocooning comprenant le repas au restaurant le W, un massage sur-mesure et l'accès au spa.

Route du Golf | 07430 **SAINT-CLAIR**  
[www.domainestclair.fr](http://www.domainestclair.fr)



## AQUA VAURE

L'espace bien-être vous attend avec un bassin de relaxation chauffé à 35°, des jets et des douches massantes, un hammam, un sauna et une tisanderie.

On adore, la pelouse solarium avec transats et parasols pour parfaire son bronzage.

30 Rue Mathieu Duret | 07100 **ANNONAY**  
[www.annonayrhoneagglo.fr](http://www.annonayrhoneagglo.fr)



## MINI GOLF

### Golf miniature

1085 rte de Morel | 07430 ST-CYR  
[www.energykarting-stcyr.com](http://www.energykarting-stcyr.com)

### Camping de Lalouvesc

241 Chemin de l'Hermuzière | 07520  
LALOUVESC  
[www.lalouvesc.fr](http://www.lalouvesc.fr)

### Domaine de la Gentilhommière

635 r. Emile Glaizal | 07290 SATILLIEU  
[www.la-gentilhommiere.com](http://www.la-gentilhommiere.com)



## LE SEUL 18 TROUS D'ARDÈCHE

Pour devenir un as du green, toutes les routes mènent en Ardèche et plus précisément au Domaine du Golf de Saint-Clair, à deux pas d'Annonay.

Un golf en pleine nature, quel bonheur !



Depuis le parcours 18 trous, vous pourrez admirer la vue panoramique sur le Montmiandon et sa nature environnante. Les fairway sont arborés, vous pouvez donc pratiquer toute l'année, même en été.

### Quel swing !

Accès autonome, cours de perfectionnement ou pour les débutants, vous trouverez forcément la formule adéquate pour travailler votre swing.

### Profitez des à côtés

Après l'effort, le réconfort... Profitez du spa du Domaine du Golf ou de l'un des deux restaurants : le W ou le bistrot en terrasse. Encore une journée parfaite en Ardèche !

Route du Golf | 07430 **SAINT-CLAIR** | [www.golfdesaintclair.fr](http://www.golfdesaintclair.fr)





## QUELQUES P'ARTS

### DU SPECTACLE VIVANT QUI CRÉE DU LIEN !

**C'est l'objectif de ce centre national des arts de la rue et de l'espace public.**

Chaque année, de juin à septembre, Quelques p'Arts propose des spectacles de rue uniques plein d'émotions, de sensations, de bonheur, de joie, de réflexion, avec toujours l'objectif d'émerveiller les sens et l'esprit.

En septembre le centre propose, le temps d'un week-end, les Temps Forts : un concentré de spectacles à différents endroits et pour tous les publics. C'est aussi la promesse de découvrir des compagnies déjantées et des performances inédites.

Vive les arts de la rue !

400 chemin de Grusse  
07100 BOULIEU-LÈS-ANNONAY  
[www.quelquesparts.fr](http://www.quelquesparts.fr)







## CARREFOUR DES ARTS

### L'ART AU PLUS PRÈS DE LA NATURE

Voici le défi relevé par les bénévoles du Carrefour des arts depuis plus de 30 ans ! En été, Lalouvesc, entourée de forêts verdoyantes, est le rendez-vous des artistes et des amateurs d'art.

Peintures, sculptures et programmation musicale font le bonheur des ardéchois et des voyageurs. Rencontres et résidences d'artistes avec le Carrefour des arts pour des moments d'émotions et de grâce avec, cette année, la création du festival de musique classique Inspiration et l'illumination de lieux emblématiques tels que la Basilique de Lalouvesc.

Exposition et résidence d'artistes en juillet et en août  
Festival Inspiration du 8 au 18 août  
Exposition photos en extérieur de fin mai à fin octobre  
Mise en lumière de la basilique de Lalouvesc  
Concerts Jazz à Polly en été

C.A.C, chemin de Bobigneux | 07520 LALOUVESC  
[www.carrefourdesarts-lalouvesc.fr](http://www.carrefourdesarts-lalouvesc.fr)



# NOS exp os

## ARTISTES & ARTISANS

Atelier d'**Agnès VEYRE-SERRE** | Artiste plasticienne et auteure/illustratrice d'albums jeunesse  
11 Chemin Charles Gris | **ANNONAY** | 06 65 30 15 22

**Catherine GEY**, Un Brin Osé | Atelier-boutique de vannerie, stages d'initiation et animations  
7 place de la Liberté | **ANNONAY** | 06 18 38 55 02

**Couleurs de paille**, Pascale Turbet Delof | Stages et rénovation de sièges en cannage traditionnel  
et en corde danoise. | 318 petit chemin de la plaine | **VILLEVOCANCE** | 06 35 35 12 78

**Evelyne BOUHEY**, artiste peintre et sculpteur - travail pictural, différentes sculptures,  
compositions de pierres, de métal et de bois. | **SAINT-ROMAIN-D'AY** | [www.evelynebouhey.com](http://www.evelynebouhey.com)

**Atelier La Renardière**, créateurs et artisans en ébénisterie | **SAINT-SYMPHORIEN-DE-MAHUN**  
[www.atelierlarenardiere.com](http://www.atelierlarenardiere.com)

### GAC

Centre d'art contemporain situé en plein cœur d'Annonay. Le GAC propose quatre expositions chaque année dans son local (œuvres, performances, résidences...) ainsi que des « Rendez-vous au GAC ».

07100 **ANNONAY**  
[www.gac-annonay.fr](http://www.gac-annonay.fr)



### Putain d'Usine

Galerie d'exposition dans une ancienne manufacture de tissage proposant plusieurs expositions d'avril à septembre.

33 montée de la Citadelle | 07690 **VANOSC**  
[manufacturedart.wordpress.com](http://manufacturedart.wordpress.com)

### Artothèque

L'Artothèque permet d'emprunter des œuvres d'art contemporain pour les exposer, les accrocher chez soi et dans son environnement quotidien : salon, bureau, école, salle d'attente, accueil...

1, bld de la République | 07100 **ANNONAY**  
[www.gacartotheque.fr](http://www.gacartotheque.fr)

### 26 FK

#### Tiers-lieu culturel, social et numérique

Situé dans le centre historique d'Annonay, le 26FK est un tiers-lieu associatif qui propose plusieurs activités : un café associatif, un espace numérique, un repair café, et une galerie d'art. Un lieu de rencontres et d'échanges.

22 rue Franki Kramer | 07100 **ANNONAY**  
[www.26fk.fr](http://www.26fk.fr)



## SOUVENIRS SOUVENIRS...



Après votre séjour, passez faire le plein de souvenirs à la boutique de l'Office de Tourisme à Annonay. Porte-clés, boucles d'oreille, boules à neige, magnets, produits gourmands... Vous trouverez forcément quelque chose à glisser dans votre valise.

### Une création originale

Carine Kollhoff, une illustratrice annonéenne a créé une illustration d'Annonay. Elle est en vente à l'Office de Tourisme et existe également en magnet, en boule à neige ou en carte postale.

Place des Cordeliers  
07100 ANNONAY



# NOS Saveurs ARDÉCHOISES



## Pantins d'Annonay

Traditionnellement produit pour Pâques, le patin prend la forme d'un personnage rose. Il est délicatement parfumé à l'orange, à la fois croquant à l'extérieur et irrésistiblement tendre à l'intérieur. Cette pâtisserie a de quoi donner envie aux gourmands et surtout aux enfants !

## OÙ EN ACHETER ?

Pâtisserie Olgnon  
Rue Sadi Carnot | 07100 **ANNONAY**



## Picodon et Caillé doux de Saint-Félicien

Le fromage de chèvre, incontournable spécialité Nord-ardéchoise ! Vous connaissez sans doute le Picodon AOP, mais avez-vous déjà goûté au Caillé doux de Saint-Félicien ?

Ce fromage de chèvre traditionnel aussi doux que son nom fait le plaisir des petits et des grands depuis des générations. Retrouvez-le de mars à novembre chez nos producteurs, dans nos commerces et sur nos marchés !

## OÙ EN ACHETER ?

La chèvre Blanche | **SATILLIEU**  
La ferme de l'Amélie | **PRÉAUX**  
L'épicerie Vival | **SATILLIEU**  
A deux pas des champs | **PEAUGRES**



## Plaisirs glacés

Des glaces artisanales, des glaces aux fruits ardéchois, des sorbets faits maisons... Laissez-vous tenter par une pause fraîcheur gourmande aux notes de verveine, châtaignes, myrtilles ou framboises !

## OÙ EN ACHETER ?



## Goûtez l'ardèche

Marque collective ardéchoise que vous retrouverez dans de nombreuses enseignes. C'est la garantie d'une fabrication locale, de restaurants proposant des menus composés à plus de 80% de produits ardéchois mais aussi de points de vente avec des produits locaux.

Retrouvez deux recettes Goûtez l'Ardèche : **la Chastanha et le Pavé Saint Régis à Lalouvesc.**

[www.goutezlardeche.fr](http://www.goutezlardeche.fr)

## LE JARDIN DES SAUTONS

Sur les montagnes de Satillieu, Pascale, cultivatrice-cueilleuse de plantes aromatiques et sauvages, vous accueille sur réservation pour une visite découvertes des jardins.

85, les sautons 07290 **SATILLIEU**  
[jardindessautons07@gmail.com](mailto:jardindessautons07@gmail.com)

## LA FABRIQUE DE JULIEN

Dans un atelier conçu pour l'accueil du public, Julien et son équipe travaillent le sucre & le chocolat de façon artisanale.

48 Boulevard d'Almandet | 42220  
**BOURG-ARGENTAL**  
[www.fabrique-julien.fr](http://www.fabrique-julien.fr)



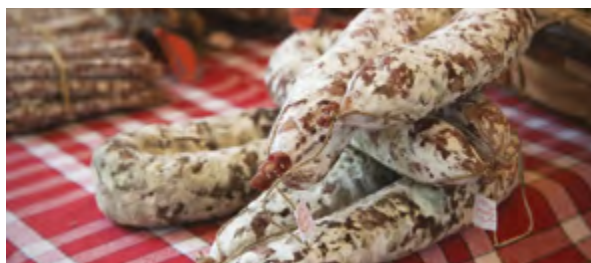
## SAVE THE DATE

### LES GOURMANDISES D'ARDÈCHE

Un événement gourmand où vous pourrez retrouver des producteurs régionaux mais aussi des producteurs de villes jumelées à Annonay. Convivialité et gourmandise seront au rendez-vous.

Place des Cordeliers | 07100 ANNONAY  
9 et 11 novembre

 @Gourmandisesdardèche



### LES MARCHÉS DE PRODUITS FRAIS

#### LES MAGASINS DE PRODUCTEURS

**A 2 pas des champs**  
569, rue centrale | 07340 PEAUGRES

**La Main Paysanne**  
11 rte du Quatrième Spahis | 07100 ANNONAY  
[www.lamainpaysanne.com](http://www.lamainpaysanne.com)

**Les Fermiers et Artisans de l'Ay au Doux**  
Marché à la ferme bisannuel en avril et octobre

**Le Local**  
16 Grande Rue | 07410 SAINT-FÉLICIEN  
[lelocal07@gmail.com](mailto:lelocal07@gmail.com)

Plus d'adresses gourmandes



MARDI **SATILLIEU** | Le matin

MERCREDI **ANNONAY** | Place de la Liberté | de 6h à 13h  
**FÉLINES** | de 7h à 12h

JEUDI **LALOUVESC** | de 7h à 13h  
**SAINT-ALBAN D'AY** | de 8h30 à 12h30  
**SAINT-JEURE D'AY** | de 8h30 à 12h00  
**QUINTENAS** | Le matin

VENDREDI **SAINT-MARCEL-LÈS-ANNONAY** | de 8h à 13h  
**SERRIÈRES** | Le matin  
**VILLEVOCANCE** | de 9h à 12h  
**DAVÉZIEUX** | L'après-midi  
**SAINT-ROMAIN-D'AY** | de 16h30 à 20h  
**VOCANCE** | de 16h30 à 19h30

SAMEDI **ANNONAY** | Place de la Liberté | de 6h à 13h  
**PEAUGRES** | Le matin

DIMANCHE **BOULIEU-LÈS-ANNONAY** | de 7h à 12h30  
**QUINTENAS** | Le matin  
**VANOSC** | Le 1er dimanche du mois



INSTANTS

# divins

AUTOUR D'UN VERRE

Face au soleil, dominant le Rhône, la vigne se déploie sur les coteaux ardéchois. Profitant d'un climat doux et ensoleillé, le Nord Ardèche est propice à l'exploitation viticole. Partez à la découverte des trois appellations qui font sa notoriété.

## **SAINT-JOSEPH**

L'appellation est connue pour les vins rouges issus du cépage Syrah et dont les arômes poivrés et épicés séduisent les amateurs de vins gourmands. Le vin blanc d'assemblage Roussanne et Marsanne a toutefois de quoi se défendre avec ses notes d'acacia et de miel.

## **CONDRIEU**

C'est un vin blanc doré et aromatique grâce au cépage unique Viognier. Il évoque des notes de mangues, d'abricot et d'amande.

## **CÔTE-RÔTIE**

L'appellation tire son nom des côteaux sur lesquels sont implantées ses vignes, inclinés parfois à plus de 60 degrés ! Mélange de Syrah et de Viognier, ce vin a une belle robe rubis et des arômes de violettes et de fruits rouges ou noirs. C'est un vin rouge de garde ; corsé et robuste.







## Musée de l'Alambic

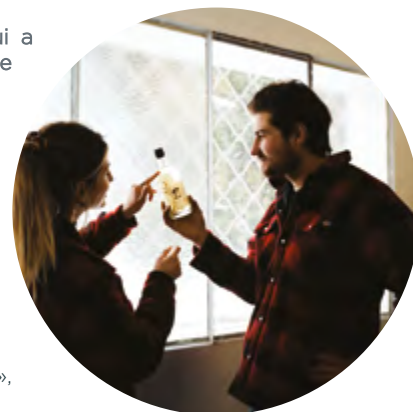
Les prés | 07340 SAINT-DÉSIRAT  
jeangauthier.com

## La distillerie Gauthier

Nous avons rencontré Sarah Gauthier, qui a repris récemment la distillerie familiale de Saint-Désirat et le Musée de l'Alambic avec son frère Romain.

### Que faisiez-vous avant la reprise en avril dernier ?

En 2013, pour faire nos armes nous avons repris la distillerie des Aravis à La Clusaz lors d'une vente aux enchères. C'était une décision impulsive, mais on a adoré faire revivre le côté artisanal et familial de la distillerie. On a développé des visites et des ateliers « Mise en bouteille », qui fonctionnent très bien.



### Qui s'occupe de quoi entre vous deux ?

On s'équilibre bien. Romain est passionné par la distillation depuis son plus jeune âge. Petit, il distillait de la lavande avec un petit alambic ! Sans surprise, il est donc à la production. De mon côté, j'aime raconter le métier et chaque étape... Je suis donc au marketing et la commercialisation.

### Quels sont vos projets à Saint-Désirat ?

On a déjà rénové la façade et la boutique. Le prochain projet consiste à refaire le musée, pour mettre en avant l'histoire des bouilleurs de cru et le circuit du fruit jusqu'à la bouteille. On compte installer plus de cinématiques, avec des vidéos informatives.

En parallèle, on se lance dans le whisky français ! On le distillera d'ailleurs ici, à Saint-Désirat, dans le même alambic. On va relancer aussi l'accueil de groupe et l'événementiel pour développer le musée.

### Quelles sont vos liqueurs préférées ?

La mienne, c'est la liqueur de framboise, sans hésiter ! Et Romain, je dirais la liqueur de poire.

## BIÈRES ET BRASSEURS

Légères et fruitées ou sombres aux notes de café, retrouvez un large choix de bières artisanales et profitez des conseils de dégustation. Une bière ardéchoise à la pression, ça ne se refuse pas, surtout accompagnée de bons produits gourmands et locaux. Le tout sur place ou à emporter dans vos valises à souvenirs.

### Graine de Bulles

Rue des Frères Seguin | 07430 DAVÉZIEUX  
grainedebulles.com

### Le Jinx - Bar à Bières

20 Rue des Cévennes | 07520 LALOUVESC  
04 75 67 21 91



L'abus d'alcool est dangereux pour la santé. À consommer avec modération.

# LE LABEL Vignobles et DÉCOUVERTES

## CONDRIEU, CÔTE-RÔTIE, SAINT-JOSEPH



La destination Vallée du Rhône, Condrieu, Côte-Rôtie est labellisée Vignobles et Découvertes. Ce label permet aux visiteurs d'organiser leur séjour autour du vin et de la vigne et de leur garantir une qualité de prestations à l'échelle de la destination : hébergement, restaurant, cave, animations...

### CHEZ LE PRODUCTEUR

Cave de **SAINT-DÉSIRAT**  
Domaine **ROMAIN D'ANIELLO**  
Domaine **ANTHONY VALLET**  
Domaine **LOUIS CHÈZE**  
Domaine **FRANÇOIS GRENIER**  
Domaine **FINON**  
Domaine **BAROU**  
Domaine **LOUIS CHOMEL**  
Domaine **BOISSONNET**

### UN SÉJOUR

AUTOUR DU VIN

Hôtel-restaurant **AUBERGE DU LAC**  
Domaine de **SAINT-CLAIR**  
Hôtel **LE PETIT ROCHE**  
Hôtel-restaurant **SCHAEFFER**  
Hôtel-restaurant **LA DÉSIRADE**



Retrouvez toute l'offre oenotouristique sur  
[condrieu-coterotie.com](http://condrieu-coterotie.com)







## L'Essentiel, restaurant gastronomique à Annonay

Le chef Rémi Chaize propose à **L'Essentiel** une carte de qualité avec des ingrédients sélectionnés rigoureusement. Cette exigence se retrouve dans les dressages qui sont raffinés et qui font la part belle aux couleurs et aux saveurs.



### Quel est votre parcours ?

J'ai travaillé dans plusieurs restaurants comme le Gourmet de Sèze à Lyon, le Chabichou à Courchevel ou la Maison Pic à Valence. J'ai également été le chef de l'Auberge du Lac à Saint-Marcel-lès-Annonay.

### Qu'est-ce que vous aimez transmettre en cuisine ?

J'aime travailler avec des producteurs locaux et une carte de saison. J'ai vraiment la volonté de conserver l'authenticité, le goût d'un produit et qu'il se retrouve dans mon plat.

### Revenir ici, c'est un retour aux sources ?

Oui tout à fait, la ville n'était plus faite pour moi, et je suis originaire de Peyraud. J'entame la 8<sup>ème</sup> année de ma reprise du restaurant L'Essentiel

### Vous travaillez presque uniquement en local ?

Oui, principalement. Hormis les poissons qui viennent de la Méditerranée ou de l'Atlantique, tout le reste est local. Je fais le marché d'Annonay pour m'approvisionner.

### Et pour le vin ?

C'est ma sœur, sommelière conseil, qui m'aide à composer la carte des vins avec des grands crus, des vins de propriétaires et des vins de découverte.

[www.lessentiel-annonay.fr](http://www.lessentiel-annonay.fr)

## Rendez-wines printemps/été

Une programmation originale et gourmande au cœur des vignobles. Chaque fin de semaine, trois moments uniques chez les vignerons labellisés "Vignobles et découvertes" sont à découvrir.

### Wine Notes

Un concert de Jazz suivi d'une dégustation... L'harmonie parfaite pour commencer le week-end tout en rythme.

### Rando wine

Pour comprendre le vin en arpentant ses paysages, suivez le guide pendant une randonnée de 2 à 3 heures au départ d'un domaine viticole.

### Brunch (di)vin

Des restaurateurs locaux confectionnent un buffet à croquer accompagné des vins du domaine. C'est la recette idéale pour une fin de semaine en beauté.



## Les balades gourmandes

Tous les chemins mènent au vin ! Sandrine, guide spécialisée en œnologie vous emmène à la découverte des sentiers nord-ardéchois avec dégustation de vins, pendant les Balades Gourmandes.

Programmation à venir, avec une cuvée 2024 pleine de surprises, sur [www.ardechegrandair.com](http://www.ardechegrandair.com)



### Charly Vincendon, restaurateur-traiteur à Satillieu

Charly Vincendon propose une cuisine avec des produits de saison et issus de circuits courts. Avec une carte renouvelée chaque mois la Maison Vincendon organise des animations autour de son bar à vin avec des repas accord "Mets et vins", accueil chaleureux garanti.

#### Comment apparaît l'Ardèche dans vos assiettes ?

Je mets de l'Ardèche dans les tiramisus et les entremets avec la traditionnelle crème de marrons. Au restaurant, les fricassés, les filets de bœuf ou encore les cuissots de veau de la Maison Rousson, notre boucherie locale, sont très appréciés.

#### Quelle est votre spécialité ?

Nous recommandons notre foie gras maison et nos cuisses de grenouilles à la crème d'ail. Pour les repas de mariage, notre buffet de desserts miniatures rencontre beaucoup de succès et spécialement le "Royal Chocolat Praliné" préparé avec du chocolat Valrhona.

#### Que préférez-vous dans le métier ?

J'apprécie le contact avec la clientèle qui est là pour partager un savoureux moment. J'aime aussi relever des défis comme par exemple la préparation de repas de mariage sans alcool, ou végétarien.

[www.restaurantvincendon.com](http://www.restaurantvincendon.com)

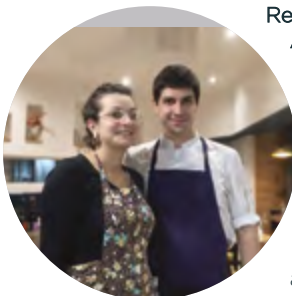
POUR VOS VACANCES, UN WEEK-END OU UNE NUIT !

Retrouvez toute l'offre des restaurants et des hébergements sur [ardechegrandair.com](http://ardechegrandair.com)

## L'ARDÈCHE DANS L'ASSIETTE

Nos restaurateurs sont de plus en plus sensibles au respect de l'environnement dans leurs cuisines. Des plats locavores aux menus veggies, ils font la part belle aux produits ardéchois et aux producteurs locaux !

### AZIMUT, une cave à manger à Annonay



Rencontre avec Manon, qui a repris le restaurant Azimut (anciennement Radicelles) à Annonay avec son compagnon Corentin, chef cuisinier.

#### D'où venez-vous ?

J'ai vécu 14 ans à Préaux et Corentin est Savoyard. Nous nous sommes rencontrés à Annecy au restaurant gastronomique La Voile. Puis, j'ai continué en tant que Cheffe sommelière chez l'étoilé Vincent Favre à Annecy-le-Vieux, pendant que Corentin travaillait chez le traiteur Barbich labo Gourmet à Annecy dans la haute gastronomie événementielle.

C'est à cette époque que l'idée de créer notre restaurant a germé, jusqu'à décembre 2023, ouverture officielle d'Azimut.

#### Quel est le concept de votre restaurant ?

Azimut c'est une cave à manger avec des produits locaux et de saison avec des vins sains, d'ici et d'ailleurs. Notre originalité, ce sont les « platarges » : des plats à partager, comme un apéro dînatoire. On travaille avec des producteurs respectueux de l'environnement et on s'adapte aux allergies et aux intolérances. Corentin est le chef et je suis au service et au conseil pour trouver LA boisson qui correspondra le mieux aux plats.

Nous avons mis un an pour monter ce projet dont nous sommes très fiers !

#### Quels sont vos projets ?

Nous développons en même temps le service traiteur, grâce à l'expérience de Corentin. Nous avons déjà un mariage programmé pour avril. Nous comptons bientôt proposer un espace de coworking et à terme nous souhaitons ouvrir un poste pour le service.

#### De quels produits ne pourriez-vous pas vous passer ?

L'ail et le thym, pour parfumer les plats. Corentin aime les mélanges sucré-salé pour donner une multitude de saveurs.

[www.azimutrestaurant.com](http://www.azimutrestaurant.com)





# L'ARDÈCHE SUR L'OREILLER



HÔTEL LA DÉSIKRADE



CHAMBRE D'HÔTE AU HANGAR



LE GOLA - DOMAINE DU GRAND MURIER



LES CABANES SUSPENDUES



CAMPING L'OASIS



AIRE DE CAMPING-CAR DE SERRIÈRES



# ar de che grand air

Retrouvez tous vos RDV sportifs,  
inventifs, artistiques, et gourmands sur  
**[ardechegrandair.com](http://ardechegrandair.com)**



CONCERTS EN PLEIN AIR



CONCERTS & PATRIMOINE



BROCANTES



FOIRES AUX VINS



SAISON CULTURELLE



FÊTE DE LA MUSIQUE



RASSEMBLEMENTS DE VÉHICULES ANCIENS



DE FERME EN FERME





FESTIVAL DU PREMIER FILM



TRAILS, COURSES



ARDÈCHE BALLOON FESTIVAL



CARREFOUR DES ARTS



ARTISANAT D'ART



LA BIO DANS LES ÉTOILES



FÊTE DE LA VIA FLUVIA



LES HIVERNALES



GOURMANDISES D'ARDÈCHE



RECONSTITUTION DU PREMIER ENVOL



L'ARDÉCHOISE



## LES OFFICES DE TOURISME

Place des Cordeliers | 07100 **ANNONAY**

04 75 33 24 51

✉ [contact@ardechegrandair.com](mailto:contact@ardechegrandair.com)

En juillet et août, ouverture tous les jours de 9h à 12h30 et de 13h30 à 18h et le dimanche de 9h30 à 12h30.

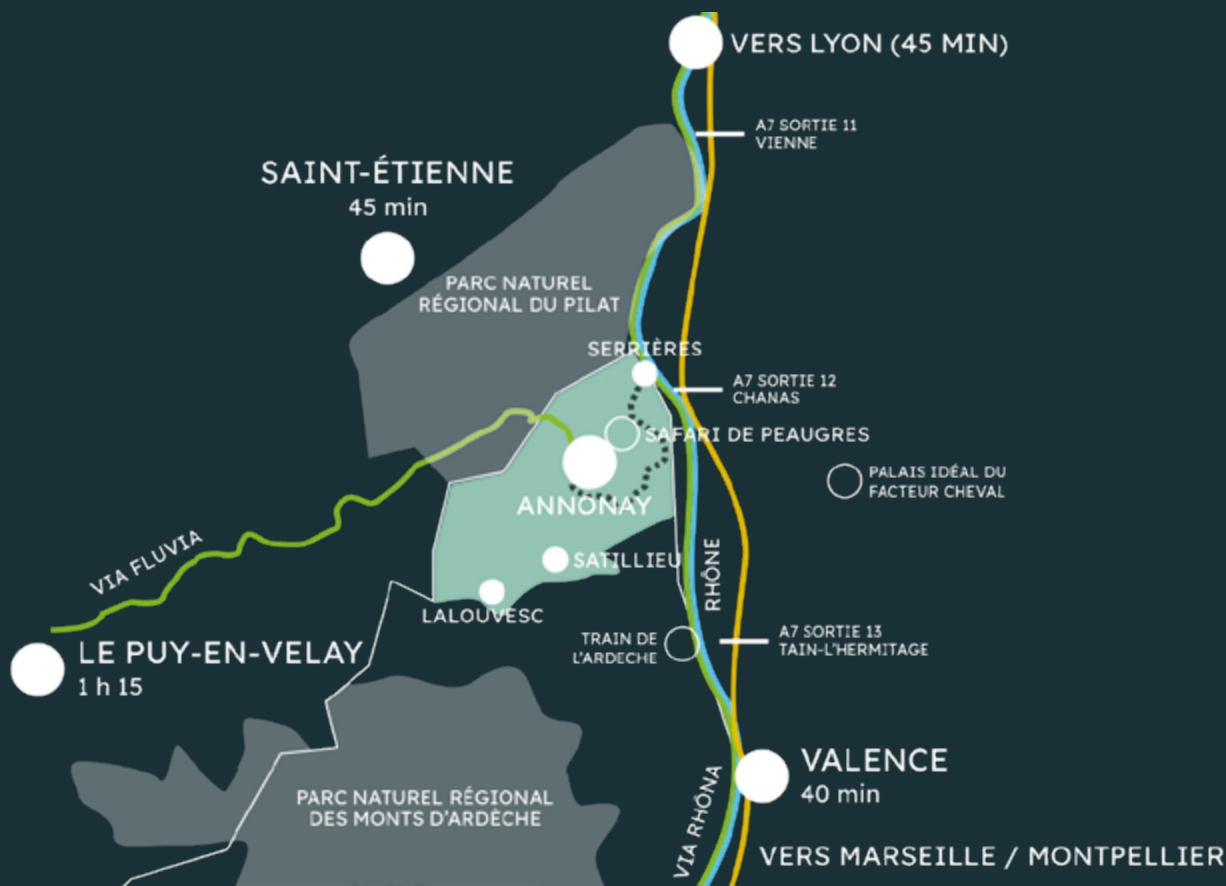
Le reste de l'année du mercredi au samedi de 9h30 à 12h30 et de 13h30 à 17h30 (également lundi et mardi en vacances scolaires).

10 ruelle St François Régis | 07520 **LALOUVESC**

04 75 67 84 20

✉ [accueilvalday@ardechegrandair.com](mailto:accueilvalday@ardechegrandair.com)

Ouvert tous les jours en juillet et août de 9h à 12h et de 14h à 18h. En septembre, octobre, mai et juin, ouvert du mardi au samedi de 9h à 12h et de 14h à 17h30. De novembre à avril, ouvert du mardi au vendredi de 9h à 12h et de 14h à 17h.



### LES BUREAUX D'INFORMATION TOURISTIQUE

Quai Jules Roche Sud | 07340 **SERRIÈRES**

Ouverture en juillet et août, du lundi au vendredi de 9h30 à 12h30 et de 13h30 à 17h.

60, Rue Centrale | 07290 **SATILLIEU**

Ouverture en juillet et août, les mardis de 9h à 11h et les mercredis sur rendez-vous.

[www.ardechegrandair.com](http://www.ardechegrandair.com)

