



# ÉMERVEILLÉS PAR L'ARDÈCHE

Carte vélo • Cycling map

Grands itinéraires et boucles à la journée

[www.ardeche-a-velo.com](http://www.ardeche-a-velo.com)



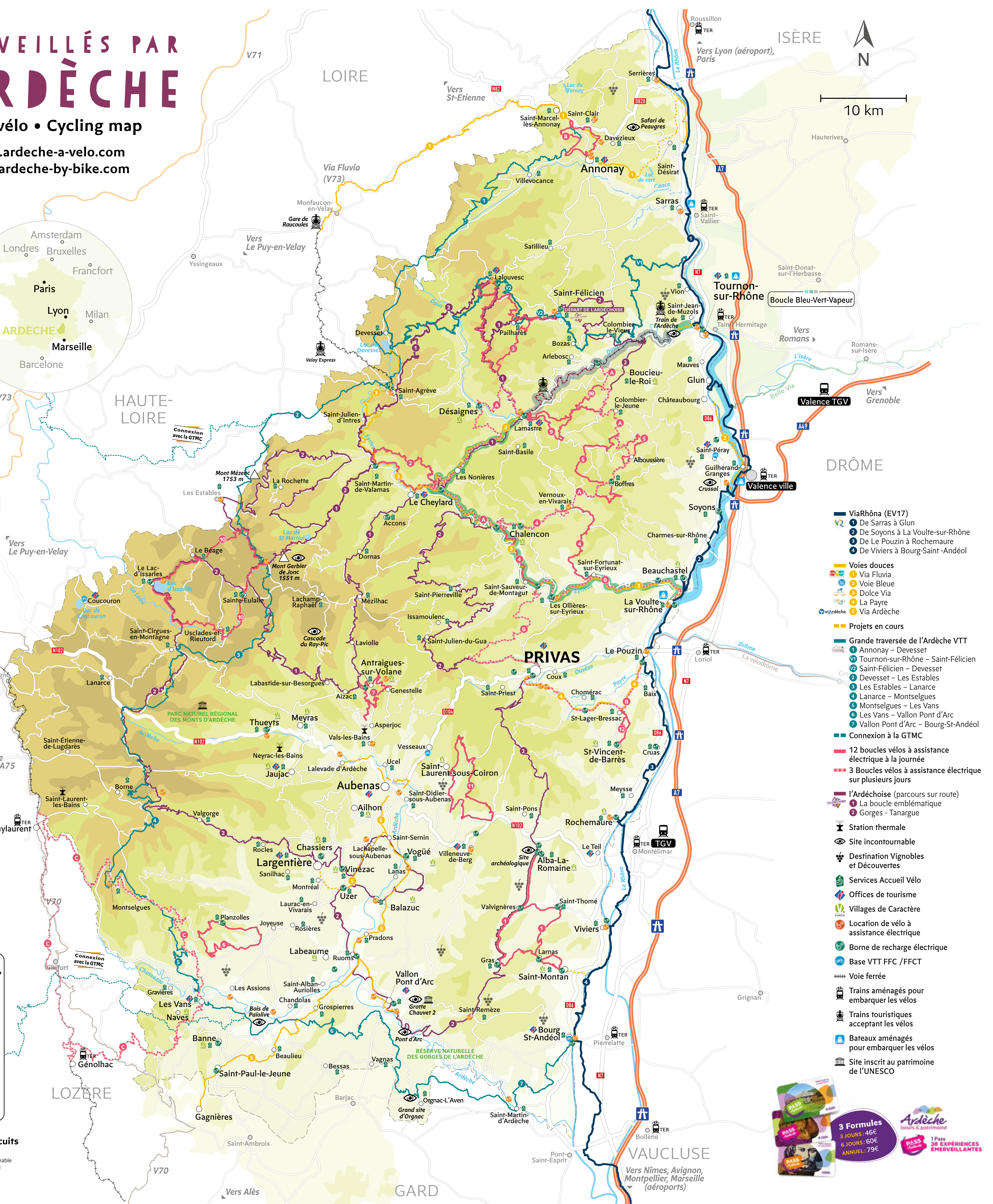




# ÉMERVEILLÉS PAR L'ARDECHE

Carte vélo • Cycling map

[www.ardeche-a-velo.com](http://www.ardeche-a-velo.com)  
[www.ardeche-by-bike.com](http://www.ardeche-by-bike.com)



**Services de transports, de bagages et de vélos:**

- Autocars Palisse (via Rhône et Dolce Via)  
☎ 04 75 08 40 11
- La Malle Postale  
☎ 04 71 04 21 79
- TER bus (lignes 5, 12, 13, 15, 17)  
☎ 09 70 82 15 60
- SNCF  
[www.sncf-connect.com](http://www.sncf-connect.com)

**Tous vos circuits sur Loopi!**  
Application téléchargeable sur iOS et sur Android

## BOUCLES VÉLOS À ASSISTANCE ÉLECTRIQUE

Attention, ces itinéraires empruntent en majeure partie des routes à faible voire très faible trafic. Vous évoluez donc en voies partagées et vous invitions à toute la prudence nécessaire.

### 1 Entre Vignes et Vallons

Cette grande boucle balisée sur des petites routes de campagne relie les villages de caractère de Saint-Montan et d'Alba-La-Romaine. Le départ est possible à partir de chacun des 6 villages traversés.

[www.gorges-ardeche-pontdarc.fr](http://www.gorges-ardeche-pontdarc.fr)

[www.sud-ardeche-tourisme.com](http://www.sud-ardeche-tourisme.com)

This sweeping, unpaved circular trail along small country lanes connects the charming villages of Saint-Montan and Alba-La-Romaine. You can set off from any of the 6 villages it goes through.

**2 Le Château de Rochebonne**

Cette boucle cyclo atypique au départ du Cheylard remonte la vallée de l'Eyreux par la Dolce Via pour rejoindre les vestiges du Château de Rochebonne et ses points de vue remarquables sur le massif Mézenc-Gerbier.

[www.ardeche-hautes-vallees.fr](http://www.ardeche-hautes-vallees.fr)

This unusual cycling trail setting off from Le Cheylard climbs up the Eyreux Valley via La Dolce Via, a greenway covered with compacted sand and paved in places.

**3 La Panoramique**

Autour de Saint-Félicien capitale du vélo, vous allez parcourir quelques-uns des plus beaux cols rassurez-vous sur une seule montée, assez régulière qui plus est.

[www.ardeche-hermitage.com](http://www.ardeche-hermitage.com)

Explore some of the most scenic mountain passes around Saint-Félicien, the cycling capital, with only one ascent to promise – and a fairly steady one at that.

**4 De la Dolce Via au plateau de Vernoux**

Depuis Les Ollières sur Eyrieux sur la « Dolce Via » sur les bords de l'Eyreux et de la vallée de la Dunière gardée par le château de La Tourrette vous montez rejoindre les reliefs arondis du plateau de Vernoux-en-Vivaraux puis le village de caractère de Chalencon. De magnifiques panoramas à la descente pour

[www.ardeche-buissonniere.fr](http://www.ardeche-buissonniere.fr)

From Les Ollières sur Eyrieux along the Dolce Via greenway, follow the River Eyreux and the Dunière Valley, watched over by Château de La Tourrette.

Longueur totale du parcours  
Total length of track  
54 km

Difficulté  
Difficulty  
Moyenne  
Moderate

Dénivelé +  
Profile +  
856 m

Principaux points d'entrée/sortie  
Main access  
Alba-La-Romaine  
St-Montan  
St-Thomé  
Valvignères

Longueur totale du parcours  
Total length of track  
30 km

Difficulté  
Difficulty  
Moyenne  
Moderate

Dénivelé +  
Profile +  
620 m

Principaux points d'entrée/sortie  
Main access  
St-Martin-de-Valamas  
St-Montan  
St-Thomé  
St-Germe-de-Cheylard

Longueur totale du parcours  
Total length of track  
62 km

Difficulté  
Difficulty  
Facile  
Easy

Dénivelé +  
Profile +  
780 m

Principaux points d'entrée/sortie  
Main access  
St-Félicien  
Nozières  
Lalouvesc  
Pailhères

Longueur totale du parcours  
Total length of track  
25 km

Difficulté  
Difficulty  
Facile  
Easy

Dénivelé +  
Profile +  
759 m

Principaux points d'entrée/sortie  
Main access  
St-Félicien  
Nozières  
Lalouvesc  
Pailhères

Longueur totale du parcours  
Total length of track  
20 km

Difficulté  
Difficulty  
Facile  
Easy

Dénivelé +  
Profile +  
340 m

Principaux points d'entrée/sortie  
Main access  
Annonay  
Bouillieu-les-Annonay

Longueur totale du parcours  
Total length of track  
26 km

Difficulté  
Difficulty  
Facile  
Easy

Dénivelé +  
Profile +  
525 m

Principaux points d'entrée/sortie  
Main access  
Antraigues-sur-Volane  
Genestelle  
Asperjoc

Longueur totale du parcours  
Total length of track  
20 km

Difficulté  
Difficulty  
Facile  
Easy

Dénivelé +  
Profile +  
340 m

Principaux points d'entrée/sortie  
Main access  
Antraigues-sur-Volane  
Genestelle  
Asperjoc

### 5 Terres vallonnées, chargées d'Histoire

Au départ d'Albousière et des routes de l'Ardéchoise, vous rejoignez Champis. Vous admirez les Alpes qui s'offrent à vous au détour du mystérieux sentier des mégolithes!

[www.rhone-cussol-tourisme.com](http://www.rhone-cussol-tourisme.com)

Set off for Champis from Albousière and the Ardéchoise trails. Admire the glimpse of the Alps as you venture along the mysterious megaliths trail!

**6 Saveurs cévenoles**

Depuis Planzolles, pédalez sur les petites routes sinueuses bordées de murettes, terrasses et maisons en pierre de grès rose. Glissez entre les vignes qui étendent leurs grappes généreuses au soleil et les oliviers, témoins silencieux du temps qui s'écoule.

[www.cevennes-ardeche.com](http://www.cevennes-ardeche.com)

From Planzolles, pedal along the winding small roads bordered by low stone walls, terraces, and houses made of pink sandstone. Glide between the vines, extending their generous clusters towards the sun, and the olive trees, silent witnesses to the passing of time.

**7 Vallées, châtaignes et volcans**

Cette boucle explore les hautes Cévennes ardéchoises au départ du village de caractère d'Antraigues-sur-Volane. Le circuit, court mais vallonné, relie des villages et sites fortement marqués par la culture du châtaignier et le volcanisme.

[www.aubenas-vals.com](http://www.aubenas-vals.com)

This circular trail explores the Haute-Cévennes Ardéchoises area from the picturesque village of Antraigues-sur-Volane. The circuit, short but hilly, crosses through villages and sites that have been enduringly shaped by chestnut-growing and volcanic activity.

**8 Annonay, verte et inventive**

Direction la cité des inventeurs pour une échappée en pleine nature. Depuis Saint-Marcel-lès-Annonay, prenez de la hauteur en direction d'Annonay. Sur la comiche du Montmandion, vous surplomberez la ville d'Annonay et ses collines verdoyantes. Après une descente avec des panoramas à couper le souffle, la cité des inventeurs se dévoile.

[www.berge-coiron-tourisme.com](http://www.berge-coiron-tourisme.com)

Head to the city of inventors for an escape into the heart of nature. From Saint-Marcel-lès-Annonay, climb up towards Annonay. On the Montmandion comiche, you'll overlook the town of Annonay and its green hills. After a descent with breathtaking panoramic views, the city of inventors is revealed.

Longueur totale du parcours  
Total length of track  
44 km

Difficulté  
Difficulty  
Moyenne  
Moderate

Dénivelé +  
Profile +  
875 m

Principaux points d'entrée/sortie  
Main access  
Albousière  
Champis  
Boffres

Longueur totale du parcours  
Total length of track  
25 km

Difficulté  
Difficulty  
Moyenne  
Moderate

Dénivelé +  
Profile +  
430 m

Principaux points d'entrée/sortie  
Main access  
Lalouvesc  
Planzolles  
Payzac

Longueur totale du parcours  
Total length of track  
26 km

Difficulté  
Difficulty  
Facile  
Easy

Dénivelé +  
Profile +  
525 m

Principaux points d'entrée/sortie  
Main access  
Antraigues-sur-Volane  
Genestelle  
Asperjoc

Longueur totale du parcours  
Total length of track  
20 km

Difficulté  
Difficulty  
Facile  
Easy

Dénivelé +  
Profile +  
340 m

Principaux points d'entrée/sortie  
Main access  
Antraigues-sur-Volane  
Genestelle  
Asperjoc

Longueur totale du parcours  
Total length of track  
20 km

Difficulté  
Difficulty  
Facile  
Easy

Dénivelé +  
Profile +  
340 m

Principaux points d'entrée/sortie  
Main access  
Antraigues-sur-Volane  
Genestelle  
Asperjoc

Longueur totale du parcours  
Total length of track  
20 km

Difficulté  
Difficulty  
Facile  
Easy

Dénivelé +  
Profile +  
340 m

Principaux points d'entrée/sortie  
Main access  
Antraigues-sur-Volane  
Genestelle  
Asperjoc

### 9 Sacrée Châtaigne!

Tout ce qui incante l'Ardèche. A deux pas de Lamastre, cet itinéraire vous emmène au cœur des forêts de châtaigniers, découvrez le métier de castanéiculteurs, aimez leurs produits et admirez leur travail.

[www.pays-lamastre-tourisme.com](http://www.pays-lamastre-tourisme.com)

Everything that enchants the Ardèche. Just a stone's throw from Lamastre, this route takes you to the heart of the chestnut forests, discover the profession of chestnut growers, love their products and admire their work.

Longueur totale du parcours  
Total length of track  
20 km

Difficulté  
Difficulty  
Moyenne  
Moderate

Dénivelé +  
Profile +  
450 m

Principaux points d'entrée/sortie  
Main access  
Lamastre  
Saint-Barthélémy-Grozon

Longueur totale du parcours  
Total length of track  
17 km

Difficulté  
Difficulty  
Moyenne  
Moderate

Dénivelé +  
Profile +  
450 m

Principaux points d'entrée/sortie  
Main access  
Lamastre  
Saint-Barthélémy-Grozon

Longueur totale du parcours  
Total length of track  
17 km

Difficulté  
Difficulty  
Moyenne  
Moderate

Dénivelé +  
Profile +  
450 m

Principaux points d'entrée/sortie  
Main access  
Lamastre  
Saint-Barthélémy-Grozon

Longueur totale du parcours  
Total length of track  
17 km

Difficulté  
Difficulty  
Moyenne  
Moderate

Dénivelé +  
Profile +  
450 m

Principaux points d'entrée/sortie  
Main access  
Lamastre  
Saint-Barthélémy-Grozon

Longueur totale du parcours  
Total length of track  
17 km

Difficulté  
Difficulty  
Moyenne  
Moderate

Dénivelé +  
Profile +  
450 m

Principaux points d'entrée/sortie  
Main access  
Lamastre  
Saint-Barthélémy-Grozon

Longueur totale du parcours  
Total length of track  
20 km

Difficulté  
Difficulty  
Moyenne  
Moderate

Dénivelé +  
Profile +  
450 m

Principaux points d'entrée/sortie  
Main access  
Lamastre  
Saint-Barthélémy-Grozon

Longueur totale du parcours  
Total length of track  
17 km

Difficulté  
Difficulty  
Moyenne  
Moderate

Dénivelé +  
Profile +  
450 m

Principaux points d'entrée/sortie  
Main access  
Lamastre  
Saint-Barthélémy-Grozon

Longueur totale du parcours  
Total length of track  
17 km

Difficulté  
Difficulty  
Moyenne  
Moderate

Dénivelé +  
Profile +  
450 m

Principaux points d'entrée/sortie  
Main access  
Lamastre  
Saint-Barthélémy-Grozon

Longueur totale du parcours  
Total length of track  
17 km

Difficulté  
Difficulty  
Moyenne  
Moderate

Dénivelé +  
Profile +  
450 m

Principaux points d'entrée/sortie  
Main access  
Lamastre  
Saint-Barthélémy-Grozon

Longueur totale du parcours  
Total length of track  
17 km

Difficulté  
Difficulty  
Moyenne  
Moderate

Dénivelé +  
Profile +  
450 m

Principaux points d'entrée/sortie  
Main access  
Lamastre  
Saint-Barthélémy-Grozon

Longueur totale du parcours  
Total length of track  
17 km

Difficulté  
Difficulty  
Moyenne  
Moderate

Dénivelé +  
Profile +  
450 m

Principaux points d'entrée/sortie  
Main access  
Lamastre  
Saint-Barthélémy-Grozon

### 12 De la Payre à Saint-Vincent-de-Barrès

Depuis la voie douce de la Payre, cet itinéraire vous permet de rejoindre par de petites routes Saint-Vincent-de-Barrès. Ce village de caractère, avec ses tours rondes, remparts, portes fortifiées, ruelles étroites et sinueuses... C'est faire un bon dans le temps pour remonter à l'époque médiévale.

[www.ardeche-buissonniere.fr](http://www.ardeche-buissonniere.fr) / [www.sud-ardeche-tourisme.com](http://www.sud-ardeche-tourisme.com)

This lovely circuit takes you, after a time effort to the magnificent medieval village of Saint-Vincent-de-Barrès, labelled a village of character of Ardèche and a small city of character.

**A Les balcons ardéchois**

En itinérance sur quatre jours au départ de Boucieu-le-Roi. Une ascension vers les hauteurs des « Monts d'Ardèche » aux panoramas splendides vous attend... « effet waouh » garanti!

[www.pays-lamastre-tourisme.com](http://www.pays-lamastre-tourisme.com)

[www.ardeche-buissonniere.fr](http://www.ardeche-buissonniere.fr) / [www.rhone-cussol-tourisme.com](http://www.rhone-cussol-tourisme.com) / [www.ardeche-hautes-vallees.fr](http://www.ardeche-hautes-vallees.fr)

A four-day route setting off from Boucieu-le-Roi. As you climb up towards the heights of "Monts d'Ardèche", stunning panoramic views await that really do have that "wow" factor! By following "on the Ardèche trail", welcome to Chalencon.

**B Au cœur de l'Ardèche**

En itinérance sur deux ou trois jours, c'est un enchaînement unique entre Dolce Via, ViaRhôna et voie douce de la Payre.

[www.ardeche-buissonniere.fr](http://www.ardeche-buissonniere.fr)

A two- or three-day route charting a unique course that takes you along the Dolce Via and ViaRhôna cycle paths and La Payre greenway.

**C La Transcévenole**

L'idée de la création de cette itinérance de 3 jours est directement liée à l'existence de la voie ferrée « ligne des Cévennes » et à son train « le Cévenol ». Sur les 33 km de retour en train, 13 km sont des tunnels ou viaducs.

[www.cevennes-ardeche.com](http://www.cevennes-ardeche.com)

The idea behind the creation of this three-day route was inspired by the existence of the "Cévennes line" railway and its train, "Le Cévenol". Along the 33-km return route by train, 13 km are tunnels or viaducts.

Longueur totale du parcours  
Total length of track  
12 km

Difficulté  
Difficulty  
Facile  
Easy

Dénivelé +  
Profile +  
180 m

Principaux points d'entrée/sortie  
Main access  
Saint-Lager-Bressac  
Saint-Vincent-de-Barrès

Longueur totale du parcours  
Total length of track  
116 km

Difficulté  
Difficulty  
Facile  
Easy

Dénivelé +  
Profile +  
2100 m

Principaux points d'entrée/sortie  
Main access  
Boucieu-le-Roi  
Albousière / Boffres  
Vernoux-en-Vivaraux  
Chalencon / Le Pont-de-Chervil  
Le Cheylard / Désaignes  
Lamastre

Longueur totale du parcours  
Total length of track  
87 km

Difficulté  
Difficulty  
Facile  
Easy

Dénivelé +  
Profile +  
1320 m

Principaux points d'entrée/sortie  
Main access  
Ponras / Les Ollières sur Eyrieux  
La Voult-sur-Rhône / Le Pouzin

Longueur totale du parcours  
Total length of track  
43 km

Difficulté  
Difficulty  
Facile  
Easy

Dénivelé +  
Profile +  
1270 m

Principaux points d'entrée/sortie  
Main access  
La Bastide-Puylaurent  
Montlaur  
Les Vans  
Malbosc / Génolhac

Longueur totale du parcours  
Total length of track  
43 km

Difficulté  
Difficulty  
Facile  
Easy

Dénivelé +  
Profile +  
1270 m

Principaux points d'entrée/sortie  
Main access  
La Bastide-Puylaurent  
Montlaur  
Les Vans  
Malbosc / Génolhac

Longueur totale du parcours  
Total length of track  
43 km

Difficulté  
Difficulty  
Facile  
Easy

Dénivelé +  
Profile +  
1270 m

Principaux points d'entrée/sortie  
Main access  
La Bastide-Puylaurent  
Montlaur  
Les Vans  
Malbosc / Génolhac

Longueur totale du parcours  
Total length of track  
43 km

Difficulté  
Difficulty  
Facile  
Easy

Dénivelé +  
Profile +  
1270 m

Principaux points d'entrée/sortie  
Main access  
La Bastide-Puylaurent  
Montlaur  
Les Vans  
Malbosc / Génolhac